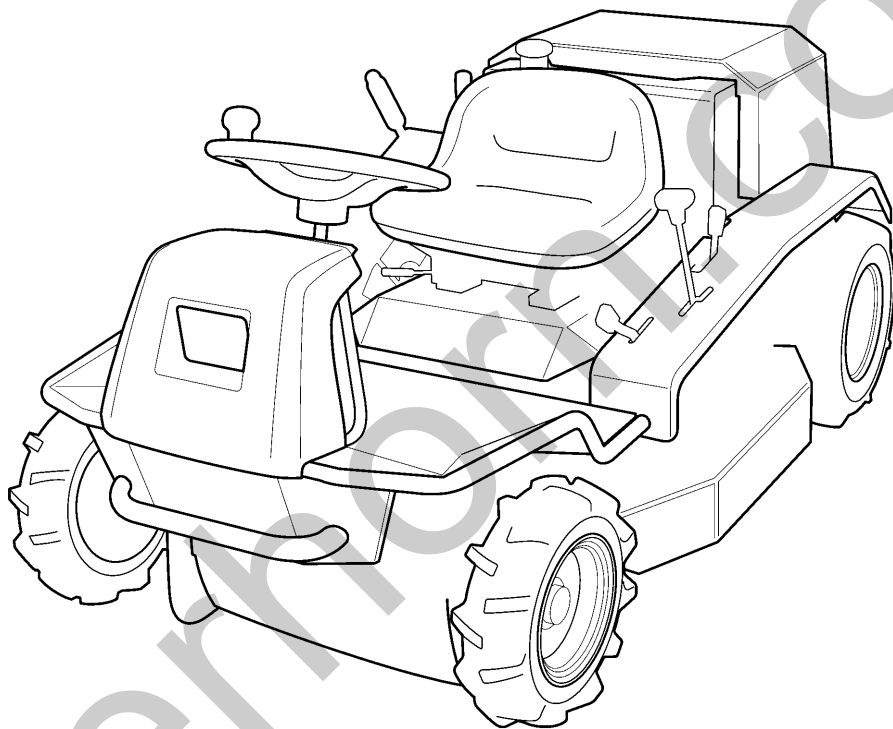


CANYCOM

PARTS LIST
CM181

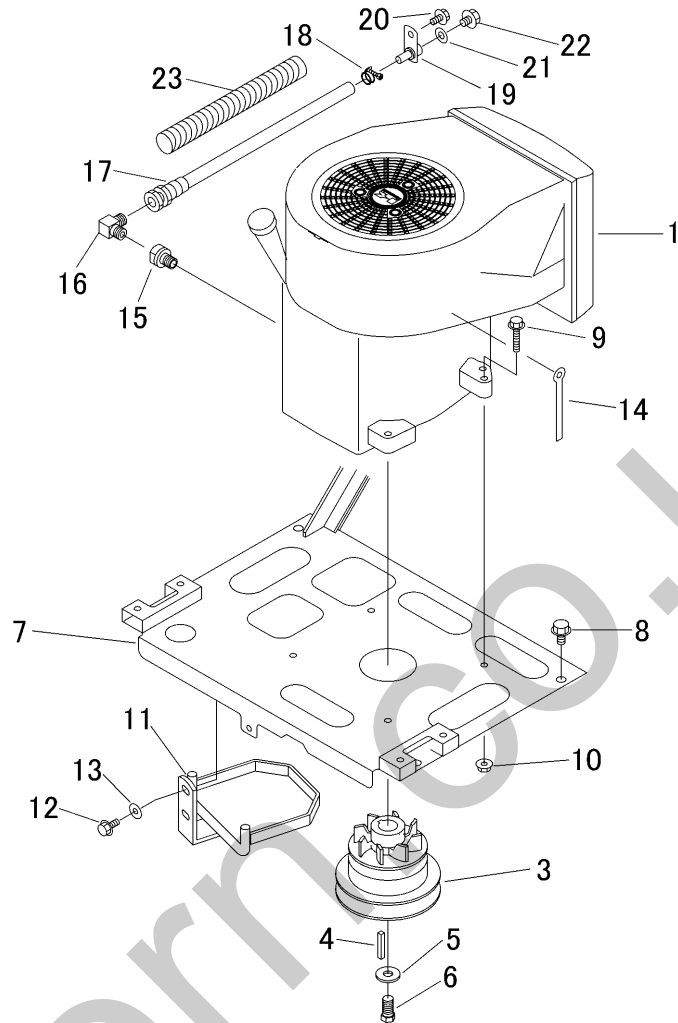


目次

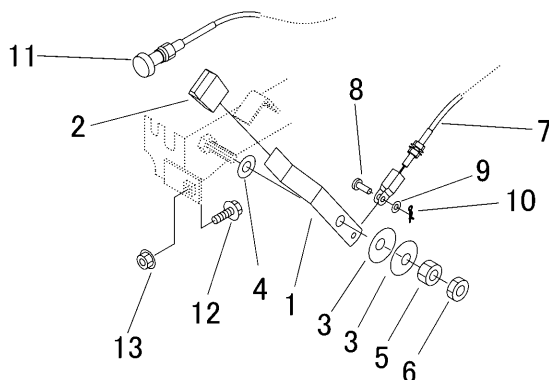
CONTENTS

5319 000A	エンジン ENGINE	1
5319 010A	エンジンコントロール ENGINE CONTROL	2
5319 020A	デンソウ ELECTRIC	3
5319 025A	ハーネス HARNESS	4
5319 030A	タンク TANK	5
5319 040A	マフラー MUFLLER	6
5319 120A	カバー COVER	7
5319 200A	ミッション TRANSMISSION	8
5319 210A	ゼンシャシク FRONT AXLE	9
5309 220A	ゼンリンタイヤ FRONT TIRE	10
5309 230A	コウリンタイヤ REAR TIRE	11
5319 240A	ドウリョクデンタツ POWER LINE	12 ~ 13
5319 300A	ステアリング STEERING	14
5319 310A	HSTレバ - HST LEVER	15
5306 320A	フクヘンソク VICE GEARING	16
5319 330A	ブレーキ BRAKE	17
5306 340A	デフロック DIFFERENTIAL LOCKING DEVICE	18
5319 350A	シート SEAT	19 ~ 20
5319 400A	カリalink LINK	21
5319 410A	カリカバー COVER	22
5319 420A	カリ CUTTER	23
5306 430A	カリブレーキ CUTTER BRAKE	24
5319 500A	マーク MARK	25
5319 520A	フゾクヒン ACCESSORIES	26
5319 600A	シート (オプション) SEAT (OPTION)	27
5319 0251	配線図 DIAGRAM	28

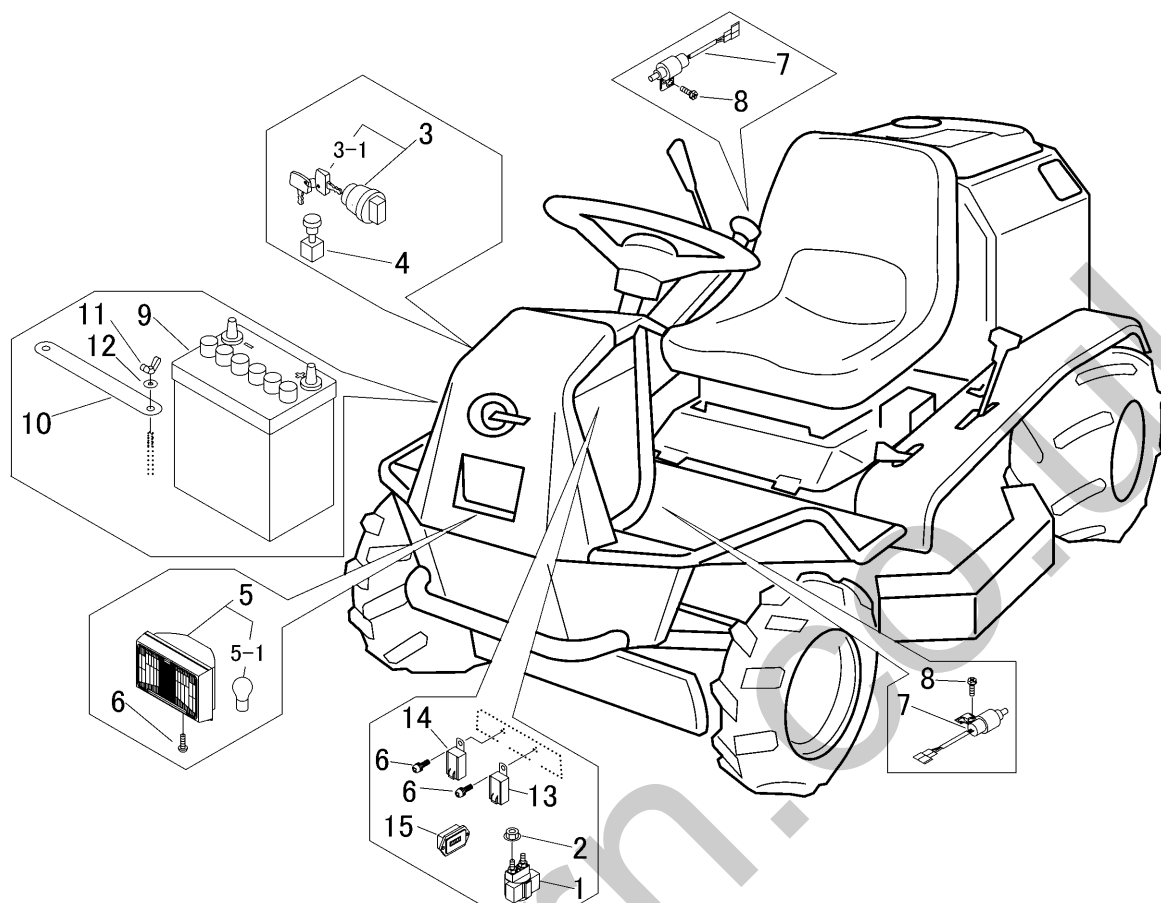
5319 000A インジ ン ENGINE



見出	部品番号	部品名称	個数	型 寸	互 換 性	適 用 号 機	備 考
NO.	PART NO.	PART NAME	Q'ty	DESCRIPTION	R/P	FROM ~ UP TO SERIAL NO.	REMARKS
1	5319 0001 000	エンジ ン	1	FH531V			
3	5319 0005 000	プーリ	1				
4	5309 0006 000	キー	1	92038-2101A			エンジ ン付 属
5	5309 0007 000	ワッシャ	1	92022-1982A			エンジ ン付 属
6	5309 0008 000	ボルト	1	92151-7010A			エンジ ン付 属
7	5319 0011 000	ベ ー ス	1				
8	K710 0110 020	Fボルト	4	M10 × 20(7T)			
9	K814 0108 040	Fボルト	4	M8 × 40(8T)			
10	F301 0108 000	Fナット	4	M8			
11	5306 0021 000	ストップ	1				
12	K710 0108 020	Fボルト	2	M8 × 20(7T)			
13	0350 0140 822	PW	2	8 × 22 × 1.6			
14	0050 2108 083	クランプ	1	L80(D形)			
15	5314 0017 000	ジョイント	1				
16	5305 0037 000	エルボ	1				
17	5319 0018 000	ホース	1				
18	0050 1100 180	ホースバンド	1				
19	5305 0041 000	ドレン	1				
20	K110 0108 016	Fボルト	1	M8 × 16(4T)			
21	0833 0001 000	シールワッシャ	1	M10用			
22	K712 0110 012	Fボルト	1	M10 × 12(細目)			
23	3408 5106 000	グラマー	1				

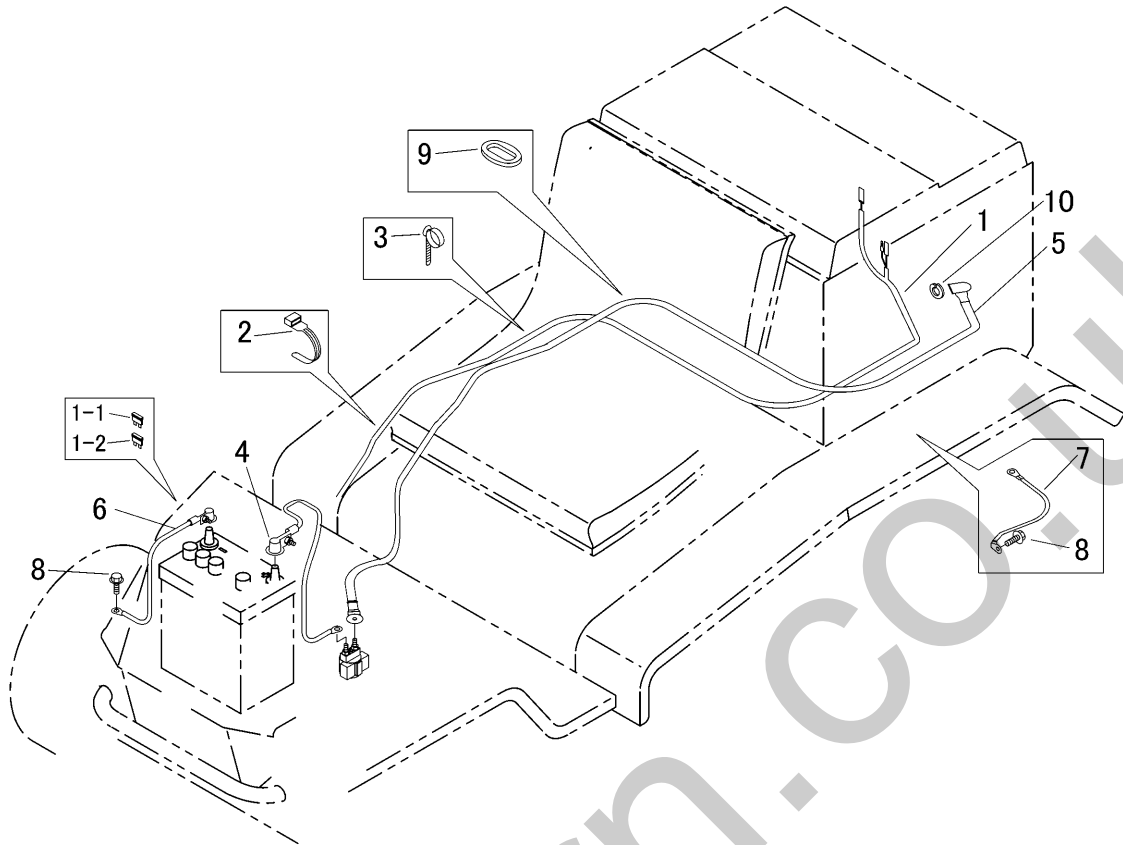


見出	部品番号	部品名称		個数	型 寸	互換性	適用号機	備考
NO.	PART NO.	PART NAME	Q'ty	DESCRIPTION	R/P	FROM ~ UP TO SERIAL NO.	REMARKS	
1	5306 0101 000	プレート	1	PLATE				
2	3533 1165 000	グリップ	1	GRIP				
3	5313 0103 000	サラバネ	2	SPRING				
4	0350 0151 226	ワッシャー	1	WASHER	10 × 26 × 2.3			
5	A301 0112 001	ナット	1	NUT	M12			
6	A301 0112 003	ナット	1	NUT	M12(3種)			
7	5318 0105 000	ワイヤー	1	WIRE				
8	0562 0106 017	ヒラアタマピン	1	PIN	6 × 17			
9	0350 0130 613	ワッシャー	1	WASHER	6 × 13 × 1.0			
10	0523 0106 000	スナップピン	1	PIN SNAP	6			
11	5319 0106 000	ワイヤー	1	WIRE				
12	K710 0108 025	ボルト	1	BOLT	M8 × 25(7T)			
13	A301 0108 003	ナット	1	NUT	M8			



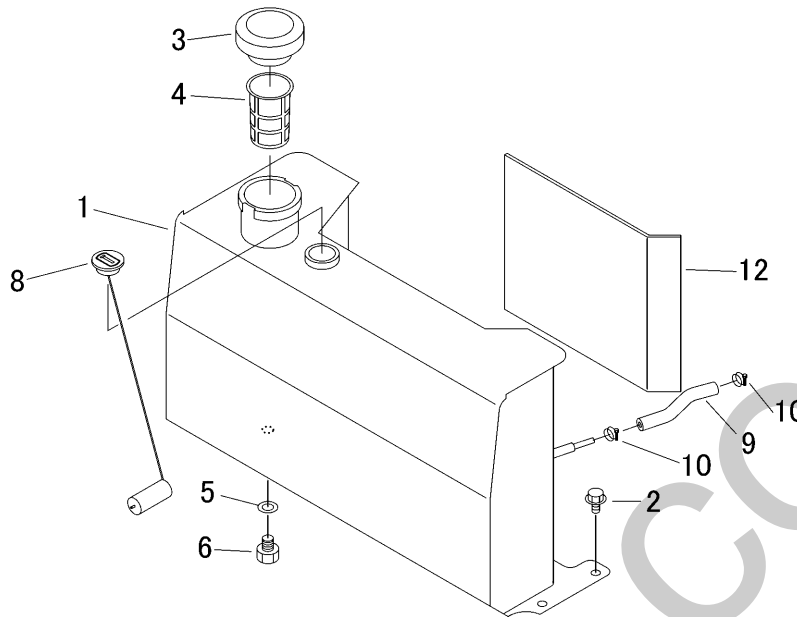
見出	部品番号	部品名称		個数	型 寸	互換性	適用号機	備考
NO.	PART NO.	PART NAME		Q'ty	DESCRIPTION	R/P	FROM ~ UP TO SERIAL NO.	REMARKS
1	5310 0203 000	スイッチ	SWITCH	1				
2	F300 0106 000	フナット	NUT	2	M6			
3	3718 0425 000	メインスイッチAssy	SWICTH	1				
3-1	3718 0425 100	キーAssy	KEY	1				
4	3407 0215 000	ライトスイッチ	SWICTH	1				
5	5310 0211 000	ライトAssy	LAMP	1				
5-1	0980 8122 304	バルブ	BULB	1	12V/23W			
6	H242 0106 016	ナハセムスB	SCREW	4	M6 × 16			
7	5310 0208 000	スイッチ	SWITCH	2				
8	F204 0105 012	セムスA	BOLT	4	M5 × 12			
9	3705 3901 000	バッテリー	BATTERY	1	40B19R			
10	3407 0506 000	ステップイタホキヨウ	PLATE	1				
11	A330 0100 600	チョウナット	NUT	2				
12	0350 0140 618	PW	WASHER	2	6 × 18 × 1.6			
13	3714 0491 000	リレ-	RELAY	1	黒			スタート
14	3714 8075 000	リレ-	RELAY	1	青			停止
15	5313 0205 000	アワメータ	METER	1				

5319 025A ハ-ネス HARNESS



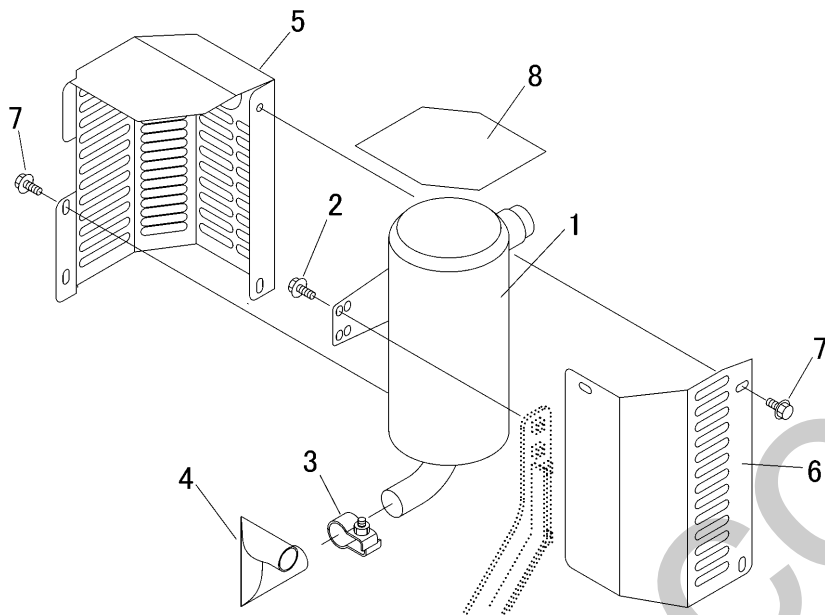
見出	部品番号	部品名称		個数	型 寸	互	適 用 号 機	備 考
NO.	PART NO.	PART NAME	Q'ty	DESCRIPTION	R/P	FROM ~ UP TO SERIAL NO.	REMARKS	
1	5319 0253 000	ハ-ネス	1	HARNESS			1-1,1-2を含む	
1-1	0980 1001 502	ヒューズ	1	FUSE				
1-2	0980 1002 002	ヒューズ	1	FUSE				
2	3513 3131 000	プラスチックバンド	7	BAND				
3	3712 0315 000	クリップ	2	CLIP				
4	0980 7200 404	プラスコード	1	CODE				
5	0980 7202 103	プラスコード	1	CODE				
6	3643 0217 000	マイクスコード	1	CODE				
7	3415 0055 000	リードセン	1	WIRE				
8	3522 0238 100	タップタイト	2	TAPTIGHT				
9	3611 1171 000	ホコゴム	1	GROMMET				
10	A360 0100 602	SW	1	S-WASHER	6			

5319 030A タンク TANK



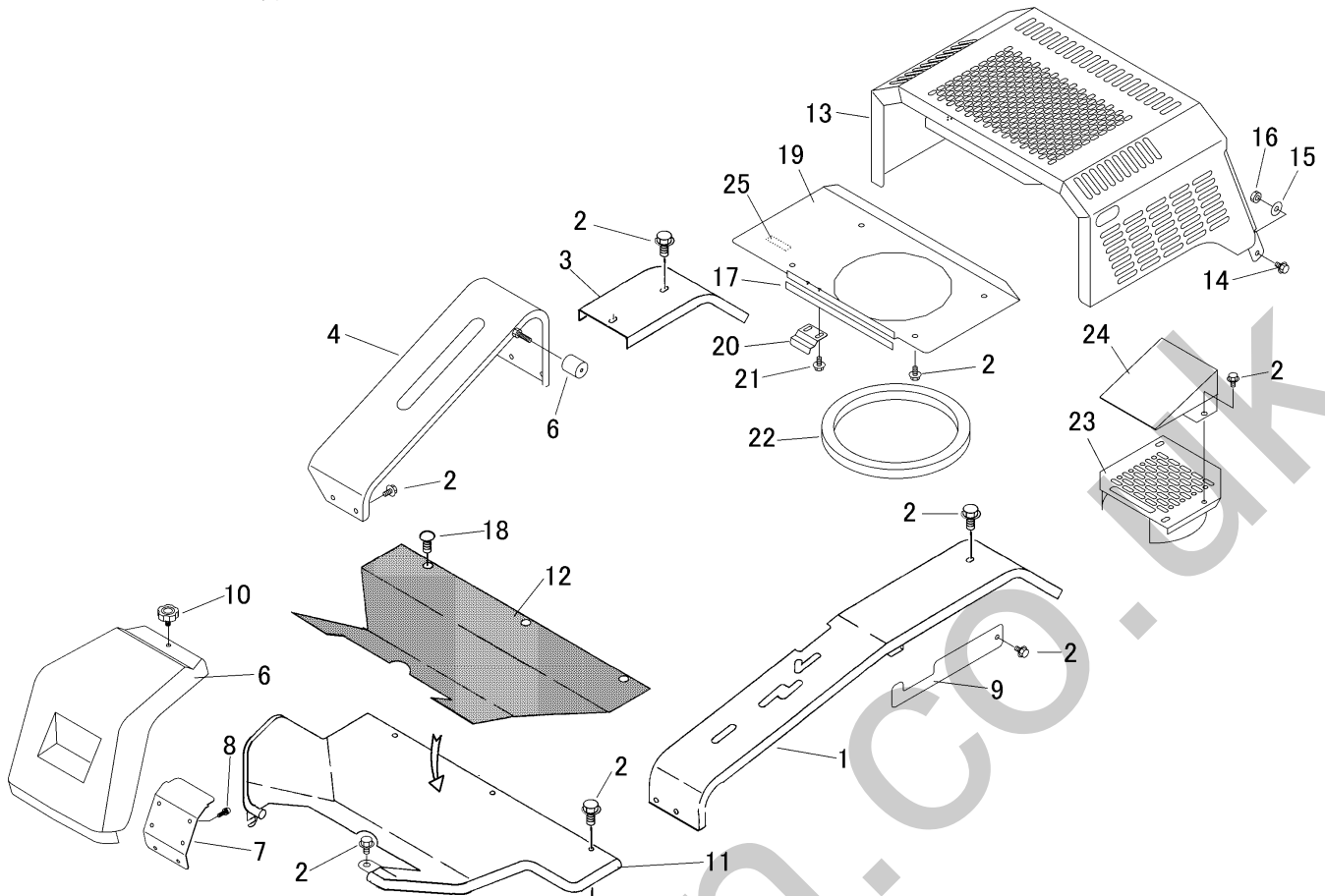
見出	部品番号	部品名称	個数	型 寸	互 換 性	適 用 号 機	備 考
NO.	PART NO.	PART NAME	Q'ty	DESCRIPTION	R/P	FROM ~ UP TO SERIAL NO.	REMARKS
1	5319 0301 000	タンク	1	TANK			
2	K110 0108 016	Fボルト	4	BOLT	M8 x 16(4T)		
3	5310 0341 000	キャップ	1	CAP			
4	5310 0343 000	フィルター	1	FILTER			
5	0833 0001 200	シールワッシャ	1	WASHER	M12用		
6	7305 1011 000	プラグ	1	PLUG	M12P=1.25		
8	5319 0312 000	フューエルゲージ	1	FUEL GAUGE			
9	5319 0313 000	ホース	1	HOSE			
10	0050 1100 130	ホースバンド	2	BAND			
12	5310 0355 000	インシュレータ	1	INSULATOR			

5319 040A マフラー MUFLLER



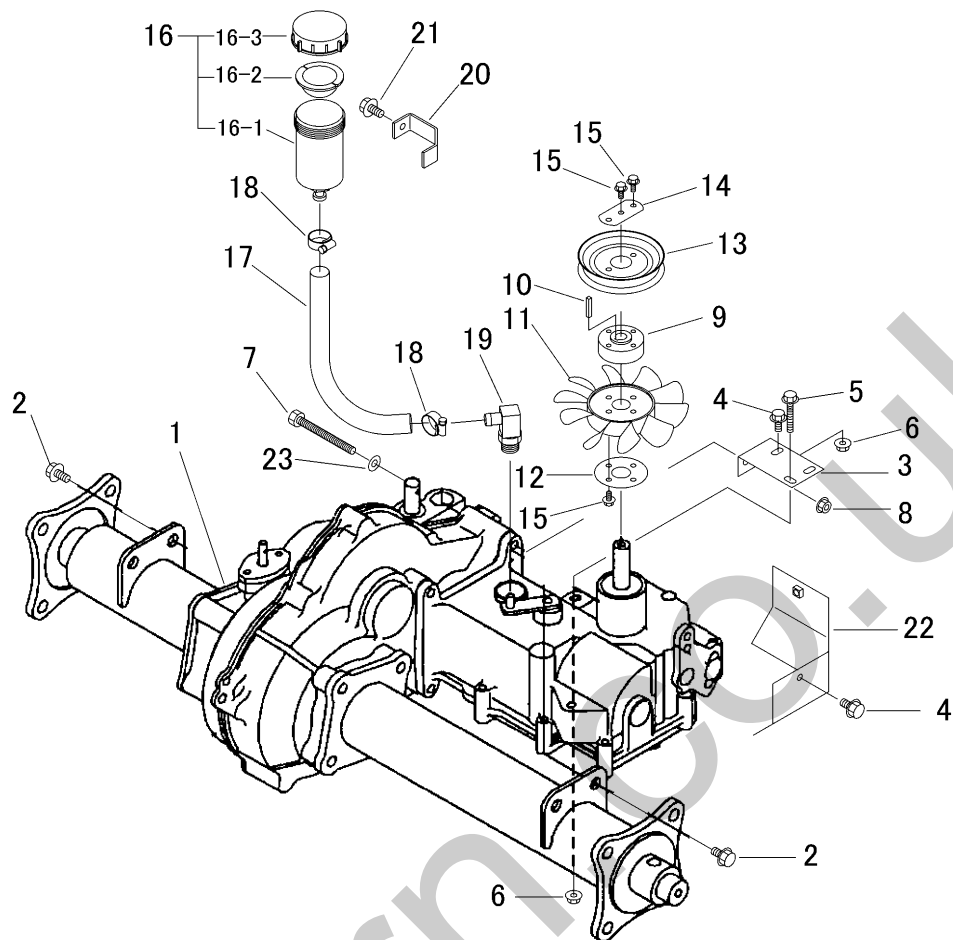
見出	部品番号	部品名称	個数	型 寸	互換性	適用号機	備考
NO.	PART NO.	PART NAME	Q'ty	DESCRIPTION	R/P	FROM ~ UP TO SERIAL NO.	REMARKS
1	5309 0451 000	マフラー	MUFFLER	1	49069-7001		
2	K710 0108 020	フボルト	BOLT	2	M8 × 20(7T)		
3	5309 0403 000	バンド	BAND	1	92072-7005A		
4	5319 0405 000	パイプ	PIPE	1			
5	5319 0411 000	マフラーカバー	COVER	1			
6	5319 0415 000	カバー	COVER	1			
7	K110 0108 016	フボルト	BOLT	5	M8 × 16(4T)		
8	5319 0418 000	インシュレーター	INSULATOR	1			

5319 120A カバ - COVER



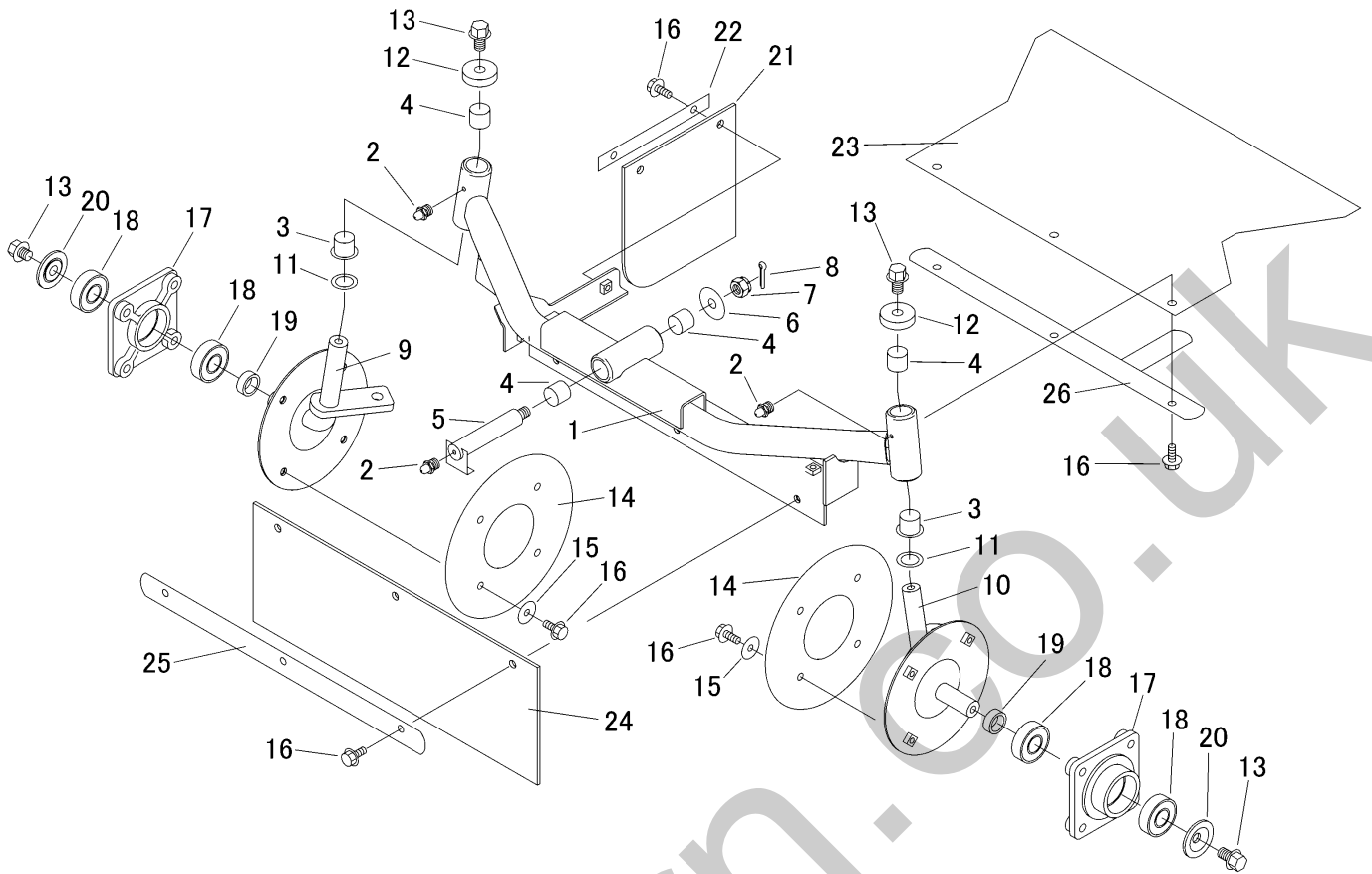
見出	部品番号	部品名称	個数	型 寸	互換性	適用号機	備考
NO.	PART NO.	PART NAME	Q'ty	DESCRIPTION	R/P	FROM ~ UP TO SERIAL NO.	REMARKS
1	5309 1201 000	カバー	1	COVER			
2	K110 0108 016	Fボルト	23	M8 × 16(4T)		~ NO.9100102	
2	K110 0108 016	Fボルト	22	M8 × 16(4T)	D	NO.9100103 ~	
3	5306 1208 000	プレート	1	PLATE			
4	5319 1209 000	ガイド	1	GUIDE			
5	6120 2909 000	クッション	1	RUBBER			
6	5319 1215 000	カバー	1	COVER			
7	5319 1216 000	プレート	1	PLATE			
8	H242 0106 016	ナヘムスB	4	M6 × 16			
9	5319 1217 000	カバー	2	COVER			
10	5310 1243 000	ナボルト	1	BOLT			
11	5319 1221 000	ステップ	1	STEP		~ NO.9100102	
11	5319 1221 001	ステップ	1	STEP	D	NO.9100103 ~	
12	5306 1226 000	マット	1	MAT			
13	5319 1231 001	カバー	1	COVER			
14	K710 0108 020	Fボルト	2	M8 × 20(7T)			
15	0350 0140 822	PW	2	WASHER		8 × 22 × 1.6	
16	A301 0108 003	ナット	2	NUT		M8	
17	3672 1239 000	インシュレータ	1	INSULATOR			
18	3661 1457 100	クリップ	4	CLIP			
19	5319 1238 000	ダクト	1	COVER			
20	5319 1239 000	イタハネ	1	SPRING			
21	K700 0106 014	Fボルト	2	M6 × 14(7T)			
22	5318 0311 000	エバ - ライト	1	RUBBER			
23	5319 1241 000	カバー	1	COVER			
24	5319 1243 000	カバー	1	COVER			
25	3537 1325 000	インシュレータ	1	INSULATOR	B	NO.9100092 ~	

5319 200A ミッション TRANSMISSION



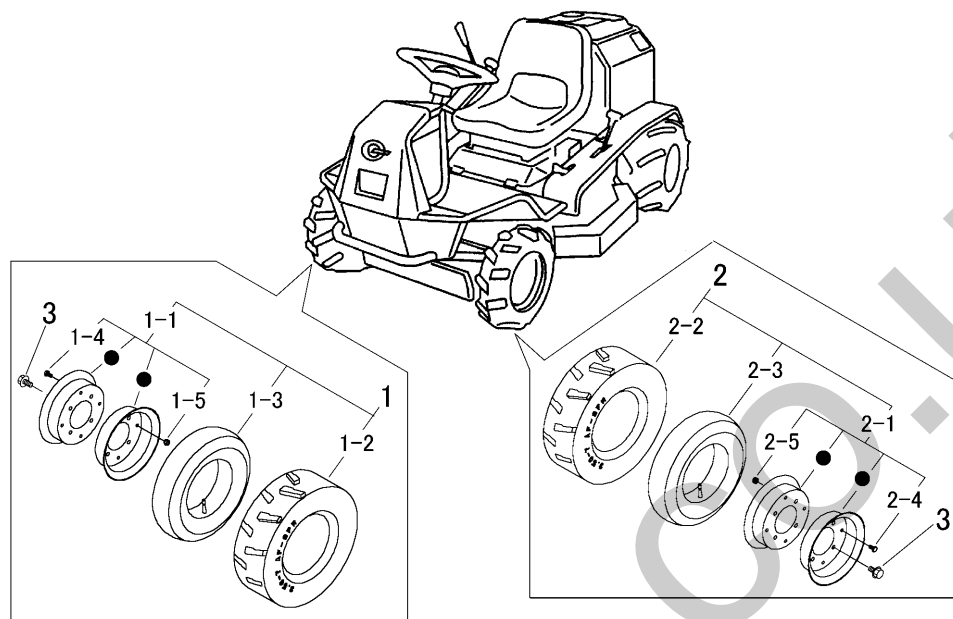
見出	部品番号	部品名称		個数	型 寸	互換性	適用号機	備考
NO.	PART NO.	PART NAME	Q'ty	DESCRIPTION	R/P	FROM ~ UP TO SERIAL NO.	REMARKS	
1	7206 000C 001	ミッションASSY	1	TRANSMISSION	HT051C			
2	K710 0110 020	Fボルト	4	BOLT	M10 × 20(7T)			
3	5306 2004 000	プレート	1	PLATE				
4	K710 0108 020	Fボルト	2	BOLT	M8 × 20(7T)			
5	K814 0108 050	Fボルト	1	BOLT	M8 × 50(8T)			
6	F301 0108 000	Fナット	3	NUT	M8			
7	A114 0110 100	ボルト	1	BOLT	M10 × 100 × 26			
8	F301 0110 000	Fナット	1	NUT	M10			
9	5306 2005 000	ボス	1	BOSS				
10	0572 0005 028	キー	1	KEY	5 × 28			
11	7308 1113 000	クーリングファン	1	FAN				
12	5304 2005 000	ワッシャー	1	WASHER				
13	5304 2007 000	プーリー	1	PULLEY				
14	5304 2008 000	プレート	1	PLATE				
15	K700 0106 014	Fボルト	7	BOLT	M6 × 14(7T)			
16	5313 2015 000	タンクアッソ	1	TANK				
16-1	5313 2015 100	タンク	1	TANK				
16-2	5313 2015 200	パッキン	1	PACKING				
16-3	5313 2015 300	キャップ	1	CAP				
17	5319 2012 000	ホース	1	HOSE				
18	3308 2114 000	バンド	2	BAND				
19	5310 2058 000	アダプタ	1	ADAPTER				
20	5313 2018 000	プレート	1	PLATE				
21	K110 0108 016	Fボルト	3	BOLT	M8 × 16(4T)			
22	5306 2018 000	カバー	1	COVER				
23	0350 0141 022	PW	1	WASHER	10 × 22 × 1.6			

5319 210A ゼンシャジク FRONT AXLE



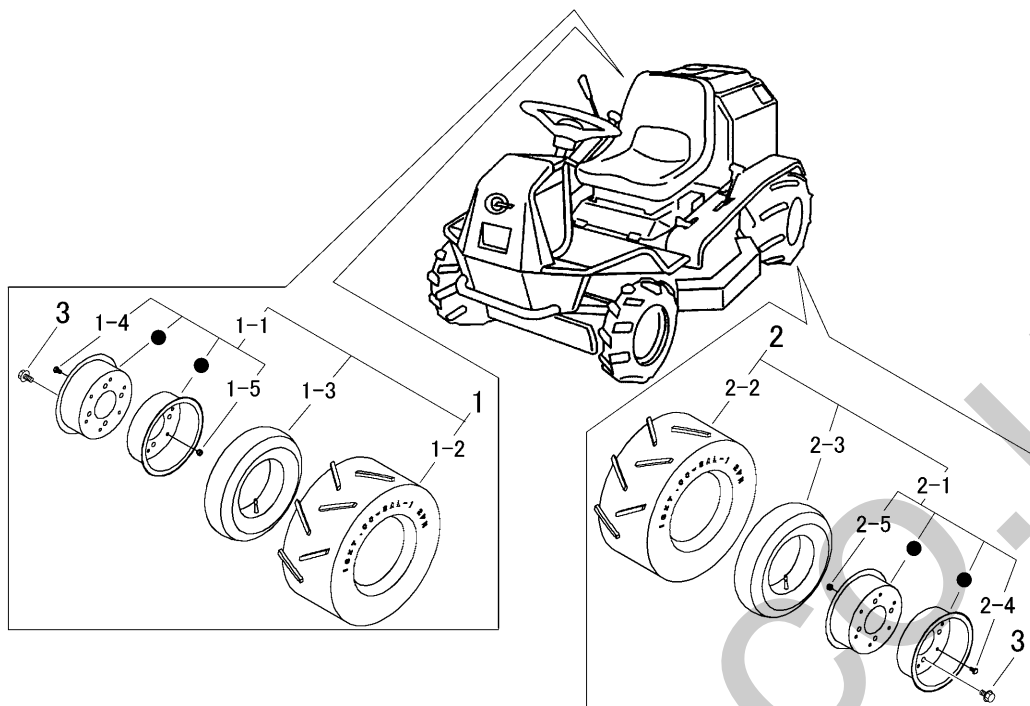
見出	部品番号	部品名称		個数	型 寸	互換性	適用号機	備考
NO.	PART NO.	PART NAME	Q'ty	DESCRIPTION	R/P	FROM ~ UP TO SERIAL NO.	REMARKS	
1	5319 2101 000	ゼンシャジク	BRACKET	1				
2	A650 0100 600	グリースニップル	NIPPLE GREASE	3	A-M6			
3	5304 2108 000	ブッシュ	BUSH	2				
4	0796 0202 320	ブッシュ	BUSH	4	20 x 23 x 20			
5	5305 2111 000	ケンカシク	PIN	1				
6	0350 0161 240	PW	WASHER	1	12 x 40 x 3.2			
7	A311 0101 221	キャスルナット	CASTLE NUT	1	M12(低型)			
8	0520 0132 032	ワリピン	PIN SPLIT	1	3.2 x 32			
9	5319 2115 000	ステアリングナックルR	KNUCKLE	1				
10	5319 2121 000	ステアリングナックルL	KNUCKLE	1				
11	7301 2006 000	シムA	SHIM	2				
12	5304 2125 000	キャップ	CAP	2				
13	K712 0112 020	Fボルト	BOLT	4	M12 x 20(7T)			
14	5306 2121 000	カバー	COVER	2				
15	0350 0160 828	PW	WASHER	8	8 x 28 x 3.0			
16	K710 0108 020	Fボルト	BOLT	16	M8 x 20(7T)			
17	5305 2126 000	ホイールホス	HUB	2				
18	0750 0562 044	ベアリング	BEARING	4	6204DDU			
19	5305 2131 000	カラー	COLLAR	2				
20	5305 2132 000	ワッシャー	WASHER	2				
21	5319 2131 000	ゴムイタ	RUBBER	1				
22	5314 4146 000	プレート	PLATE	1				
23	5319 2132 000	ゴムイタ	RUBBER	1				
24	5319 2133 000	ゴムイタ	RUBBER	1				
25	5305 2135 000	プレート	PLATE	1				
26	5319 2135 000	ブラケット	BRACKET	1				

5309 220A ゼンリンタイヤ FRONT TIRE



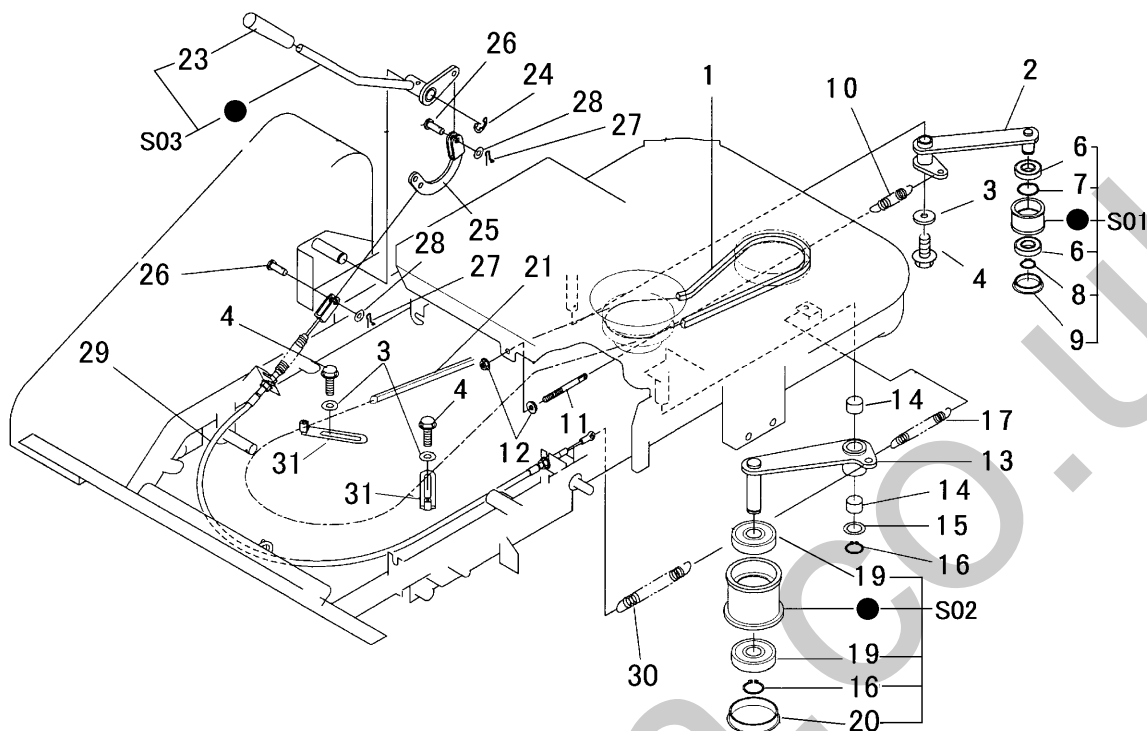
見出	部品番号	部品名称		個数	型 寸	互	適 用 号 機	備 考
NO.	PART NO.	PART NAME	Q'ty	DESCRIPTION	R/P	FROM ~ UP TO SERIAL NO.	REMARKS	
1	5313 2201 000	タイヤAssyR	TIRE	1	3.50-7			
1-1	5313 2202 000	リムAssy	RIM ASSY	1				
1-2	5304 2204 000	タイヤ	TIRE	1	3.50-7 2PR			
1-3	5304 2205 000	チューブ	TUBE	1	3.50/4.00-7			
1-4	A110 0108 016	ボルト	BOLT	4	M8×16			
1-5	H301 0108 001	ナット	NUT	4	M8			
2	5313 2205 000	タイヤAssyL	TIRE	1	3.50-7			
2-1	5313 2202 000	リムAssy	RIM ASSY	1				
2-2	5304 2204 000	タイヤ	TIRE	1	3.50-7 2PR			
2-3	5304 2205 000	チューブ	TUBE	1	3.50/4.00-7			
2-4	A110 0108 016	ボルト	BOLT	4	M8×16			
2-5	H301 0108 001	ナット	NUT	4	M8			
3	K710 0110 020	Fボルト	BOLT	8	M10×20(7T)			

5309 230A コリンタイヤ REAR TIRE



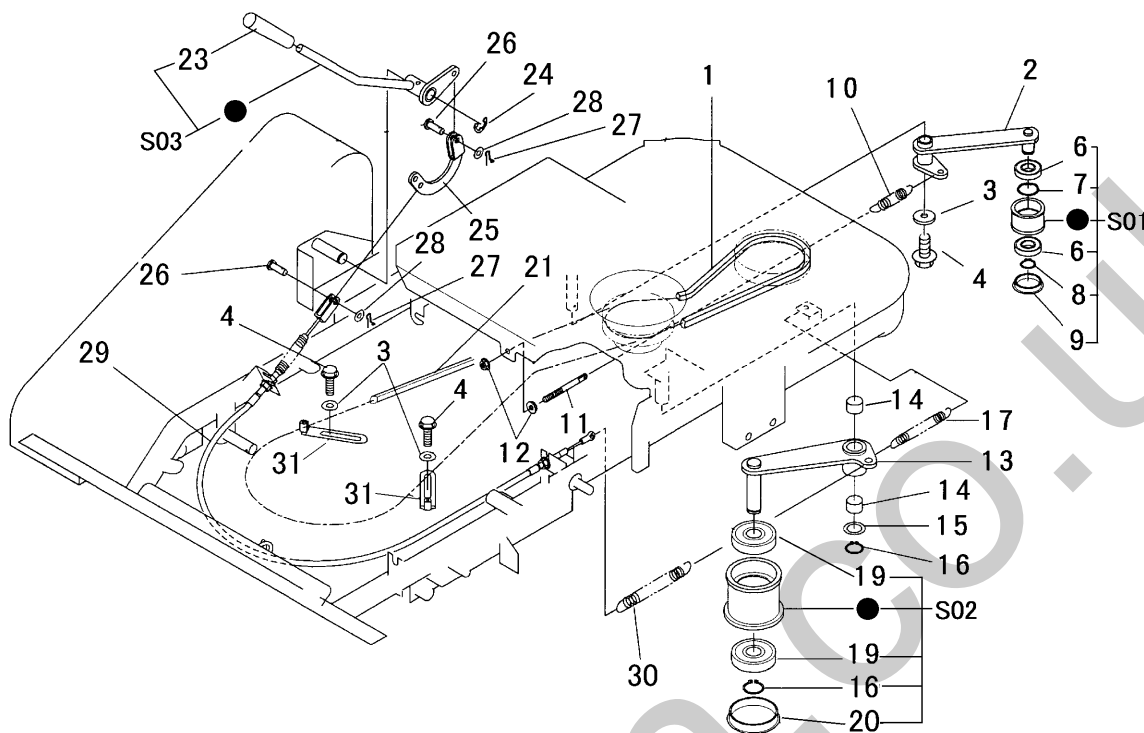
見出	部品番号	部品名称		個数	型 寸	互換性	適用号機	備考
NO.	PART NO.	PART NAME	Q'ty	DESCRIPTION	R/P	FROM ~ UP TO SERIAL NO.	REMARKS	
1	5313 2301 000	タイヤAssyR	TIRE	1	16×7.00-8			
1-1	5313 2302 000	ホイールAssy	WHEEL ASSY	1				
1-2	5304 2301 100	タイヤ	TIRE	1	16×7.00-8 2PR			
1-3	4201 2543 000	チューブ	TUBE	1	16×7.00-8			
1-4	A110 0108 016	ボルト	BOLT	6	M8×16			
1-5	H301 0108 001	ナット	NUT	6	M8			
2	5313 2306 000	タイヤAssyL	TIRE	1	16×7.00-8			
2-1	5313 2302 000	ホイールAssy	WHEEL ASSY	1				
2-2	5304 2301 100	タイヤ	TIRE	1	16×7.00-8 2PR			
2-3	4201 2543 000	チューブ	TUBE	1	16×7.00-8			
2-4	A110 0108 016	ボルト	BOLT	6	M8×16			
2-5	H301 0108 001	ナット	NUT	6	M8			
3	F114 0112 025	セム入	BOLT	8	M12×25			

5319 240A ドウリョクデンタツ POWER LINE



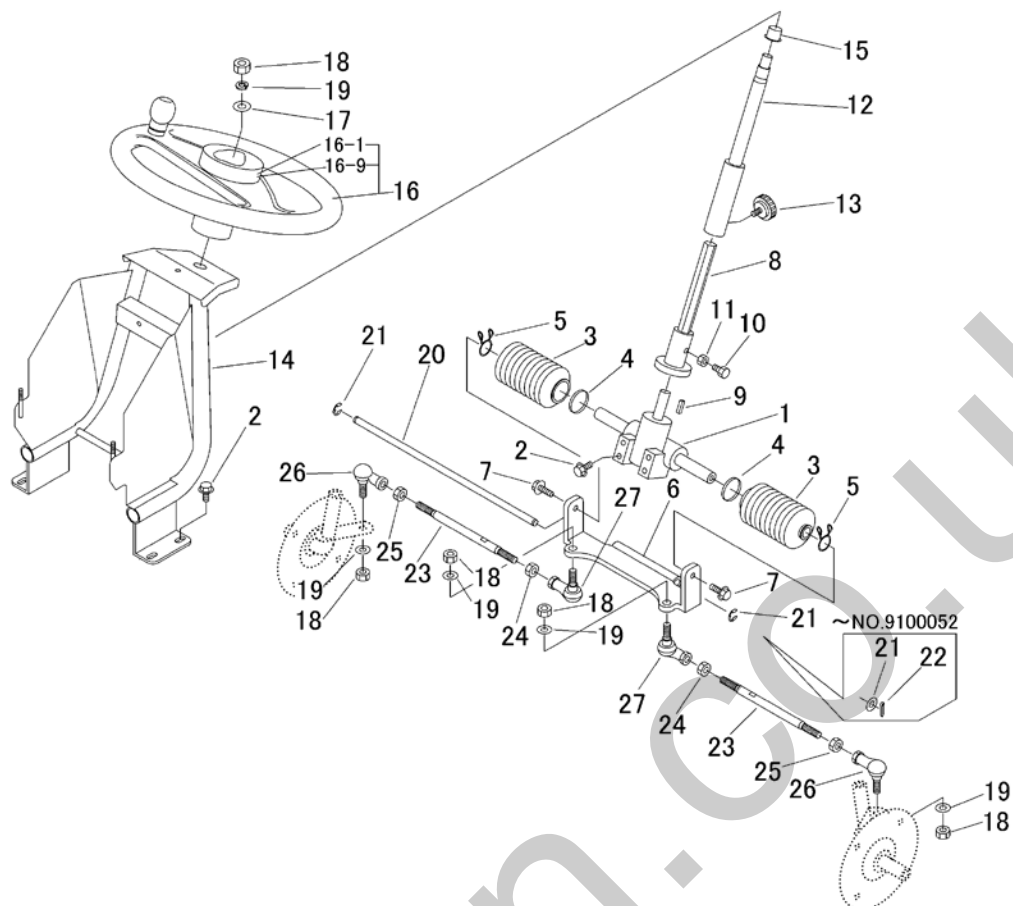
見出	部品番号	部品名称	個数	型 寸	互換性	適用号機	備 考
NO.	PART NO.	PART NAME	Q'ty	DESCRIPTION	R/P	FROM ~ UP TO SERIAL NO.	REMARKS
1	0852 1300 034	Vベルト	1	SB34W400			走行用
2	5306 2401 000	テンションアーム	1				
3	0350 0140 822	PW	3	8 × 22 × 1.6			
4	K110 0108 016	Fボルト	3	M8 × 16(4T)			
6	0750 0560 034	ベアリング	2	6003DDU			
7	0741 0003 500	リング	1	H35			
8	0740 0001 700	リング	1	S17			
9	0834 0035 070	シールキャップ	1	35 × 7			
10	3513 3127 000	スプリング	1				
11	3630 4393 000	ハリボルト	1				
12	F301 0108 000	Fナット	2	M8			
13	5306 2406 000	テンションアーム	1				
14	0796 0202 315	DUブッシュ	2	20 × 23 × 15			
15	7301 2006 000	シムA	1				
16	0740 0002 000	リング	2	S20			
17	5201 3209 000	スプリング	1				
19	0750 0562 044	ベアリング	2	6204DDU			
20	3513 2107 000	メクラブタ	1				
21	0852 1500 069	Vベルト	1	LB69W800			カリ八用
23	0691 0012 251	グリップ	1	12用赤色			
24	0742 0101 200	Eリング	1	12			
25	5306 2421 000	アーム	1				

5319 240A ドリョクデンタツ POWER LINE



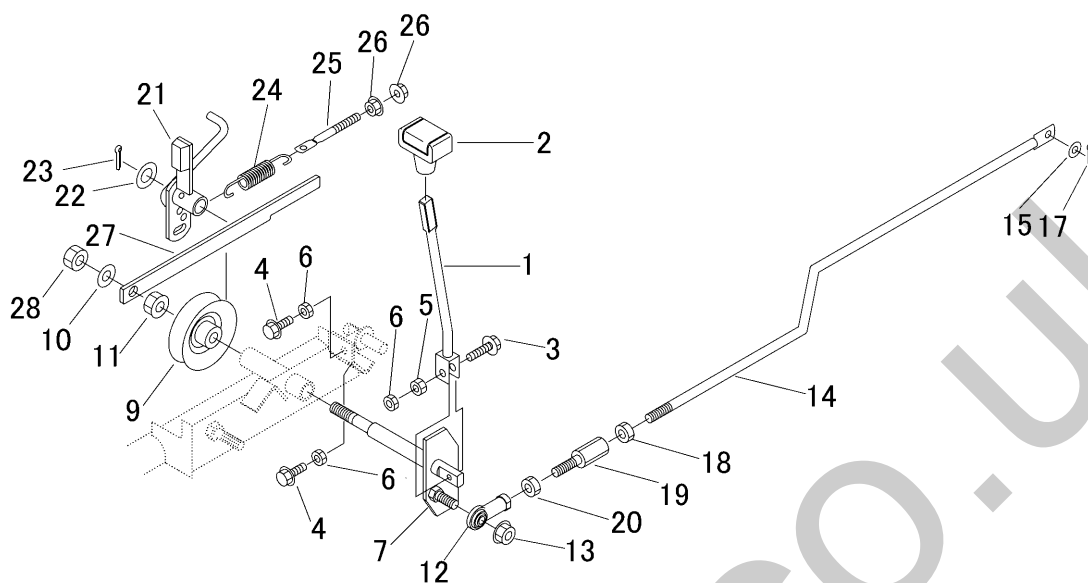
見出	部品番号	部品名称	個数	型 寸	互換性	適用号機	備考
NO.	PART NO.	PART NAME	Q'ty	DESCRIPTION	R/P	FROM ~ UP TO SERIAL NO.	REMARKS
26	0562 0108 022	ヒラアタマピン	2	8 × 22			
27	0523 0108 000	スナップピン	2	8			
28	0350 0140 818	PW	2	8 × 18 × 1.6			
29	5306 2431 000	ワイヤ-	1				
30	5306 2415 000	スプリング	1				
31	3508 0004 000	ヘルトストッパ-	2				
S01	5305 9902 000	プーリセット	1				
S02	5305 9903 000	プーリセット	1				
S03	5319 9901 000	レバ-セット	1				

5319 300A ステアリング STEERING



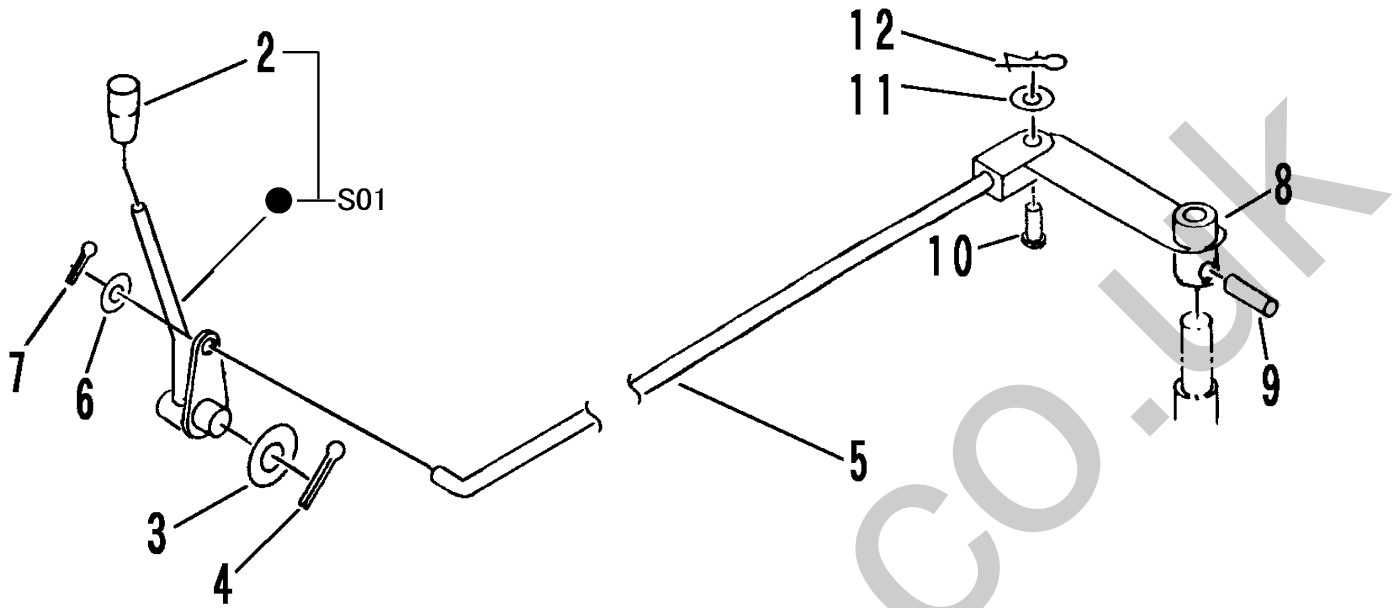
見出	部品番号	部品名称		個数	型 寸	互換性	適用号機	備考
NO.	PART NO.	PART NAME	Q'ty	DESCRIPTION	R/P	FROM ~ UP TO SERIAL NO.	REMARKS	
1	5304 3001 001	ステアリングASSY	1	STEERING ASSY				
2	K710 0108 020	Fボルト	8	BOLT		M8×20(7T)		
3	5319 3002 000	ラックブーツ	2	BOOTS				
4	5319 3003 000	メタルタイ	2	BAND				
5	5319 3004 000	バンド	2	BAND				
6	5319 3005 000	ブラケット	1	BRACKET				
7	K710 0108 025	Fボルト	2	BOLT		M8×25(7T)		
8	5319 3008 000	ステアリングシャフトA	1	SHAFT				
9	0572 0005 020	キー	1	KEY		5×20(両丸)		
10	A110 0108 016	ボルト	1	BOLT		M8×16		
11	A301 0108 003	ナット	1	NUT		M8		
12	5306 3015 000	ステアリングシャフトB	1	SHAFT				
13	3709 1239 000	ノブボルト	1	BOLT				
14	5319 3011 000	コラム	1	COLUMN				
15	5305 3031 000	ツハツキブッシュ	1	BUSH				
16	5319 3021 000	ハンドル	1	HANDLE			No.16-1&No.16-9を含む	
16-1	5319 3021 100	ホーンパッド	1	PAD				
16-9	5319 3021 999	ホーンパッドブラケット	1	BRACKET				
17	0350 0151 226	PW	1	WASHER		10×26×2.3	廃 ~NO.9100152	
18	A303 0112 001	ナット	5	NUT		M12(細目1種)		
19	A360 0101 202	SW	5	WASHER		12(JIS2号)		
20	5319 3023 001	ピン	1	PIN				
21	0350 0141 022	PW	1	WASHER		10×22×1.6	~NO.9100052	
21	0742 0100 800	リング	2	RING		8	D NO.9100053~	
22	0520 0125 020	ワリピン	1	PIN		2.5×20	D ~NO.9100052	
23	5319 3025 000	タイロッド	2	TIEROD				
24	A303 2112 003	ナット	2	NUT		M12L×1.25(3種)	左ネジ	
25	A303 0112 003	ナット	2	NUT		M12×1.25(3種)	右ネジ	
26	5310 3016 000	リンクボール	2	JOINT		BL12D	右ネジ	
27	5310 3071 000	リンクボール	2	JOINT		BL12DL	左ネジ	

5319 310A HSTレバ - HST LEVER



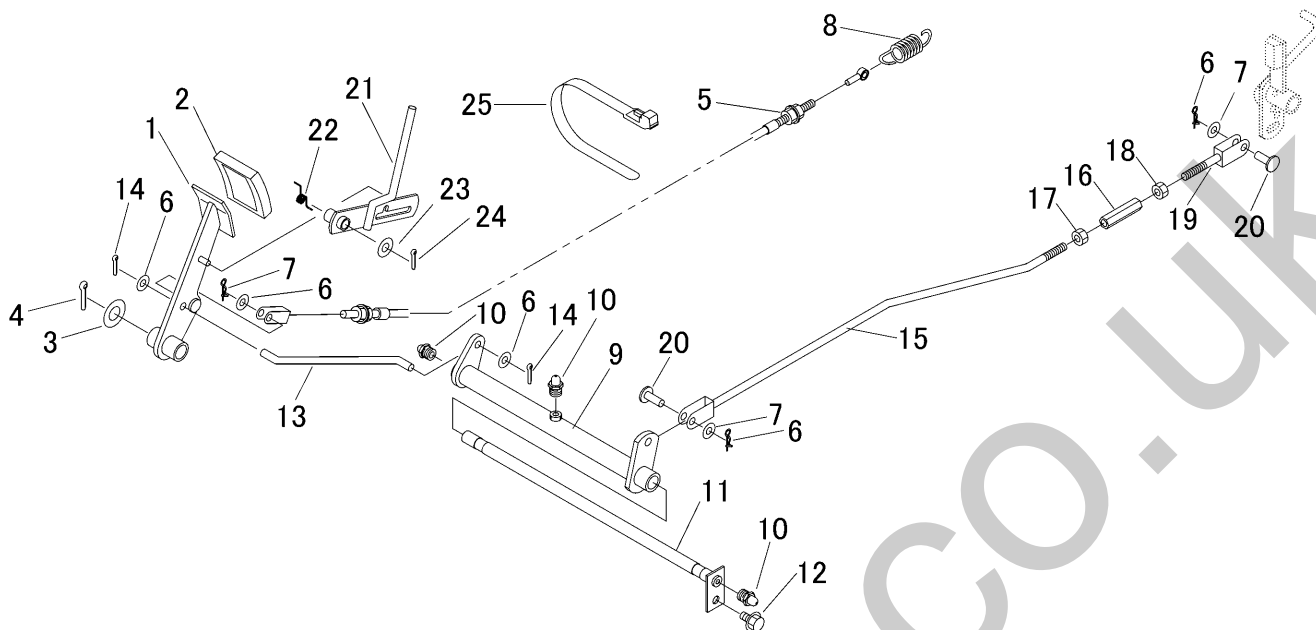
見出	部品番号	部品名称	個数	型 寸	互換性	適用号機	備考
NO.	PART NO.	PART NAME	Q'ty	DESCRIPTION	R/P	FROM ~ UP TO SERIAL NO.	REMARKS
1	5304 3201 000	HSTレバ -	1	LEVER		~ NO.9100072	
1	5319 3101 000	HSTレバ -	1	LEVER	B	NO.9100073 ~	
2	5229 0105 000	グリップ	1	GRIP			黒色
3	K814 0108 030	Fボルト8T	1	BOLT			M8 × 30(8T)
4	K710 0108 025	Fボルト	2	BOLT			M8 × 25(7T)
5	A301 0108 001	ナット	1	NUT			M8
6	A301 0108 003	ナット	3	NUT			M8
7	5306 3105 000	アーム	1	ARM		~ NO.9100072	
7	5319 3105 000	アーム	1	ARM	B	NO.9100073 ~	
9	5306 3109 000	プーリ	1	PULLEY			
10	0350 0151 226	PW	1	WASHER			10 × 26 × 2.3
11	F301 0112 000	Fナット	1	NUT			M12
12	3664 3541 000	ロッドエンドジョイント	1	JOINT			M10L
13	F301 0110 000	Fナット	1	NUT			M10
14	5319 3112 000	ロッド	1	ROD			
15	0350 0140 818	PW	1	WASHER			8 × 18 × 1.6
17	0520 0125 016	ワリピン	1	PIN SPLIT			2.5 × 16
18	A301 0110 003	ナット	1	NUT			M10(3種)
19	5305 3111 000	アジャスタ	1	ADJUSTER			
20	A301 2110 003	ナット	1	NUT			M10L(3種)
21	5319 3121 000	ブレーキアーム	1	ARM			
22	0350 0161 630	PW	1	WASHER			16 × 30 × 3.0
23	0520 0132 032	ワリピン	1	PIN SPLIT			3.2 × 32
24	3513 3127 000	スプリング	1	SPRING			
25	3606 2015 000	テンションハリロッド	1	ROD			
26	F301 0108 000	Fナット	2	NUT			M8
27	5306 3121 000	プレート	1	PLATE			
28	A351 0112 002	Uナット	1	NUT			M8

5306 320A フクハンソク VICE GEARING



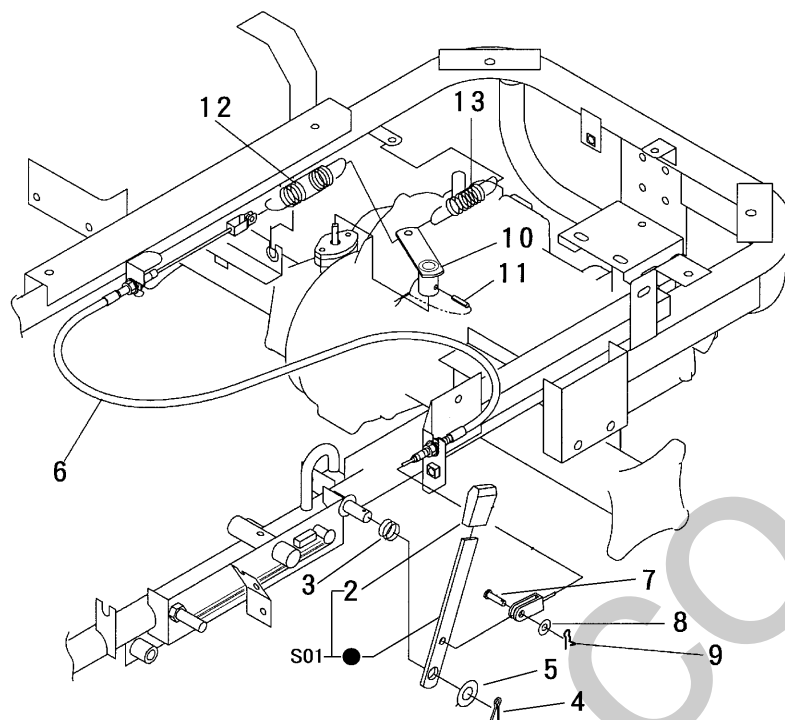
見出	部品番号	部品名称		個数	型 寸	互	適 用 号 機	備 考
NO.	PART NO.	PART NAME	Q'ty	DESCRIPTION	R/P	FROM ~ UP TO SERIAL NO.	REMARKS	
2	0691 0010 250	グリップ	GRIP	1	黒			
3	0350 0161 630	PW	WASHER,PLAIN	1	16 x 30 x 3.2			
4	0520 0132 032	ワリピン	PIN,SPLIT	1	3.2 x 32			
5	5305 3205 000	ロッド	ROD	1				
6	0350 0141 022	PW	WASHER,PLAIN	1	10 x 22 x 1.6			
7	0520 0125 020	ワリピン	PIN,SPLIT	1	2.5 x 20			
8	5306 3211 000	アーム	ARM	1				
9	0550 0006 025	スプリングピン	PIN spring	1	6 x 25			
10	0562 0108 022	ヒラアタマピン	PIN,CLEVIS	1	8 x 22			
11	0350 0140 818	PW	WASHER,PLAIN	1	8 x 18 x 1.6			
12	0523 0108 000	スナップピン	PIN,SNAP	1	8用			
S01	5305 9904 000	レバーセット	LEVER SET	1				

5319 330A ブレーキ BRAKE



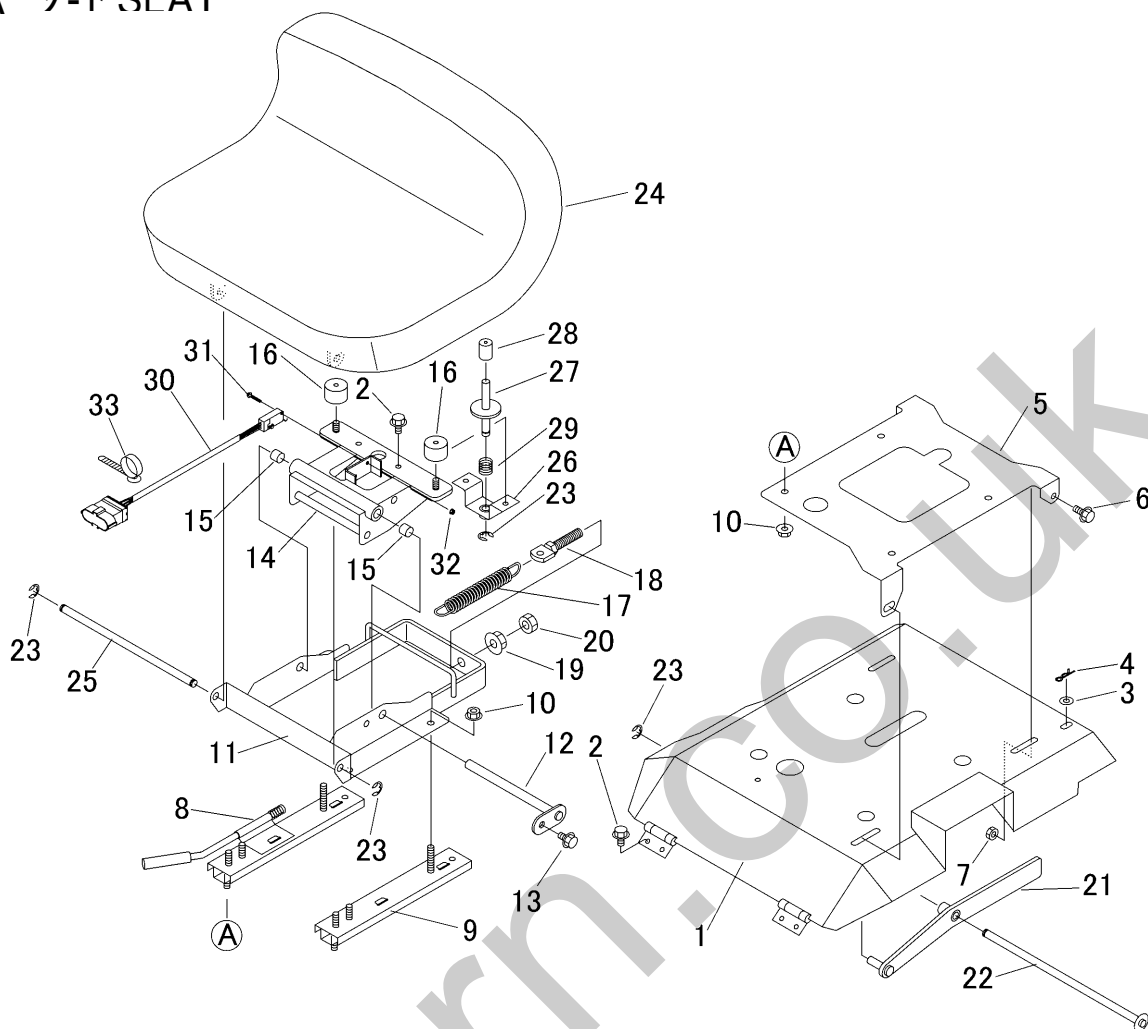
見出	部品番号	部品名称		個数	型 寸	互換性	適用号機	備考
NO.	PART NO.	PART NAME	Q'ty	DESCRIPTION	R/P	FROM ~ UP TO SERIAL NO.	REMARKS	
1	5305 3301 000	ブレーキペダル	1	PEDAL				
2	3709 3114 000	ペダルバッド	1	BOOTS				
3	0350 0161 630	PW	1	WASHER	16 x 30 x 3.0			
4	0520 0132 032	ワリピン	1	PIN SPLIT	3.2 x 32			
5	5319 3305 000	ワイヤー	1	WIRE				
6	0350 0140 818	PW	5	WASHER	8 x 18 x 1.6			
7	0523 0108 000	スナップピン	3	PIN SNAP	8			
8	3405 3101 000	スプリング	1	SPRING				
9	5319 3307 000	リンク	1	LINK				
10	A650 0100 600	グリースニップル	3	NIPPLE GREASE	A-M6			
11	5319 3311 000	ピン	1	PIN				
12	K110 0108 016	Fホルト	1	BOLT	M8 x 16(4T)			
13	5305 3314 000	ロッド	1	ROD				
14	0520 0125 016	ワリピン	2	PIN SPLIT	2.5 x 16			
15	5319 3316 000	ロッド	1	ROD				
16	3208 3410 000	ターンバックル	1	TURNBUCKLE	M8 x 50			
17	A301 0108 003	ナット	1	NUT	M8			
18	A301 2108 003	ナット	1	NUT	M8 L			
19	3527 3031 000	ロッド	1	ROD				
20	0562 0108 022	ヒラアタマピン	2	PIN	8 x 22			
21	5305 3321 000	ブレーキレバー	1	LEVER				
22	5304 3315 000	スプリング	1	SPRING				
23	0350 0141 022	PW	1	WASHER	10 x 22 x 1.6			
24	0520 0125 020	ワリピン	1	PIN SPLIT	2.5 x 20			
25	3637 0254 000	プラスチックバンド	1	BAND				

5306 340A テフロック DIFFERENTIAL LOCKING DEVICE



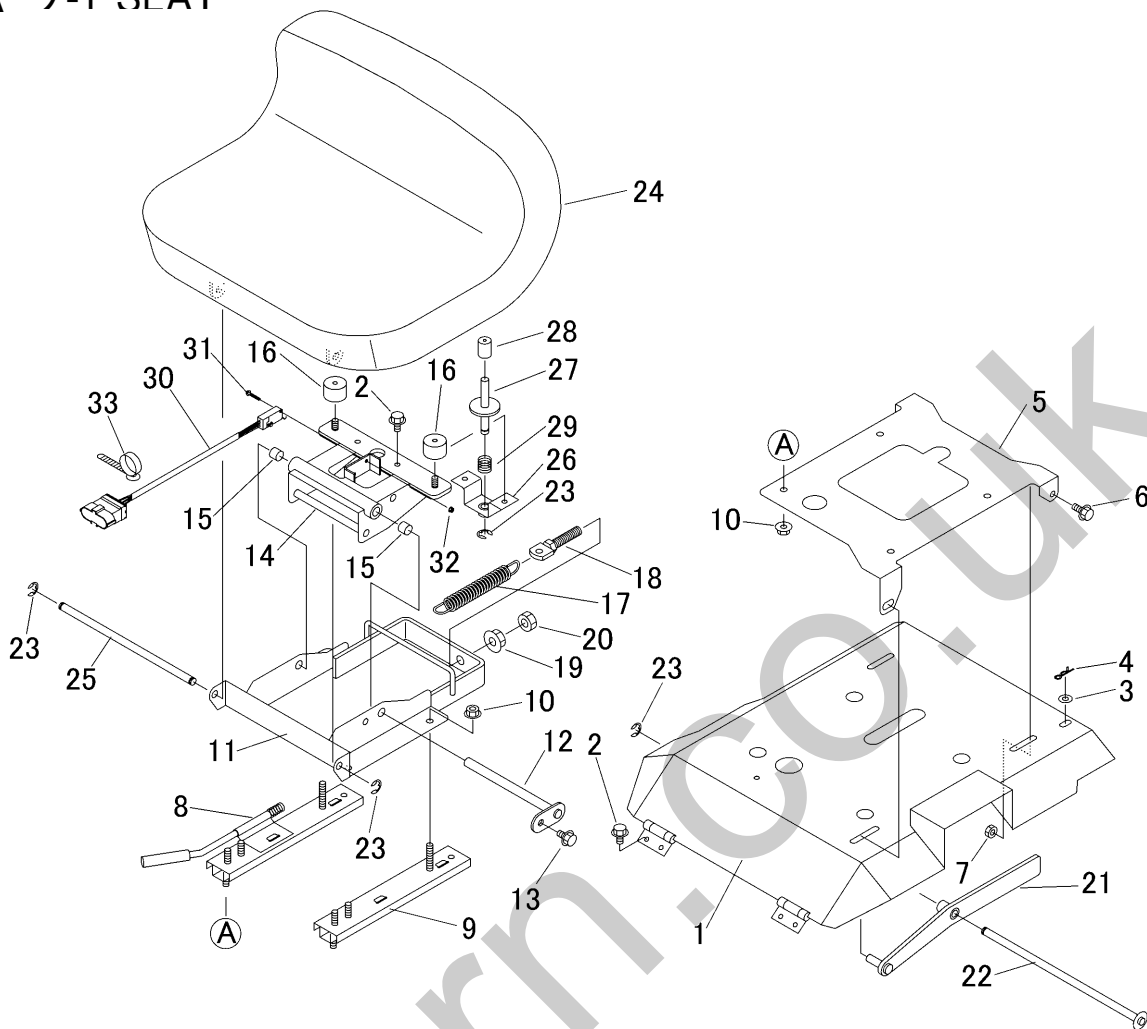
見出 NO.	部品番号 PART NO.	部品名称 PART NAME	個数 Q'ty	型 寸 DESCRIPTION	互 換 性 R/P	適 用 号 機 FROM ~ UP TO SERIAL NO.	備 考 REMARKS
2	3533 1165 000	グリップ	1	GRIP			
3	3407 3304 000	スプリング	1	SPRING #59			
4	0520 0132 025	ワリピン	1	PIN,SPLIT 3.2 x 25			
5	0350 0151 226	PW	1	WASHER,PLAIN 12 x 26 x 2.3			
6	3608 3229 000	テフロックワイヤ-	1	WIRE WG063081			
7	0562 0108 020	ヒラアタマピン	1	PIN,CLEVIS 8 x 20			
8	0350 0140 818	PW	1	WASHER,PLAIN 8 x 18 x 1.6			
9	0523 0108 000	スナップピン	1	PIN,SNAP 8用			
10	5306 3405 000	リンク	1	LINK			
11	0550 0005 025	スプリングピン	1	PIN spring 5 x 25			
12	7201 3304 000	スプリング	1	SPRING #110			
13	3205 2004 000	スプリング	1	SPRING #50			
S01	5306 9902 000	プレートセット	1	PLATE SET			

5319 350A シート SEAT



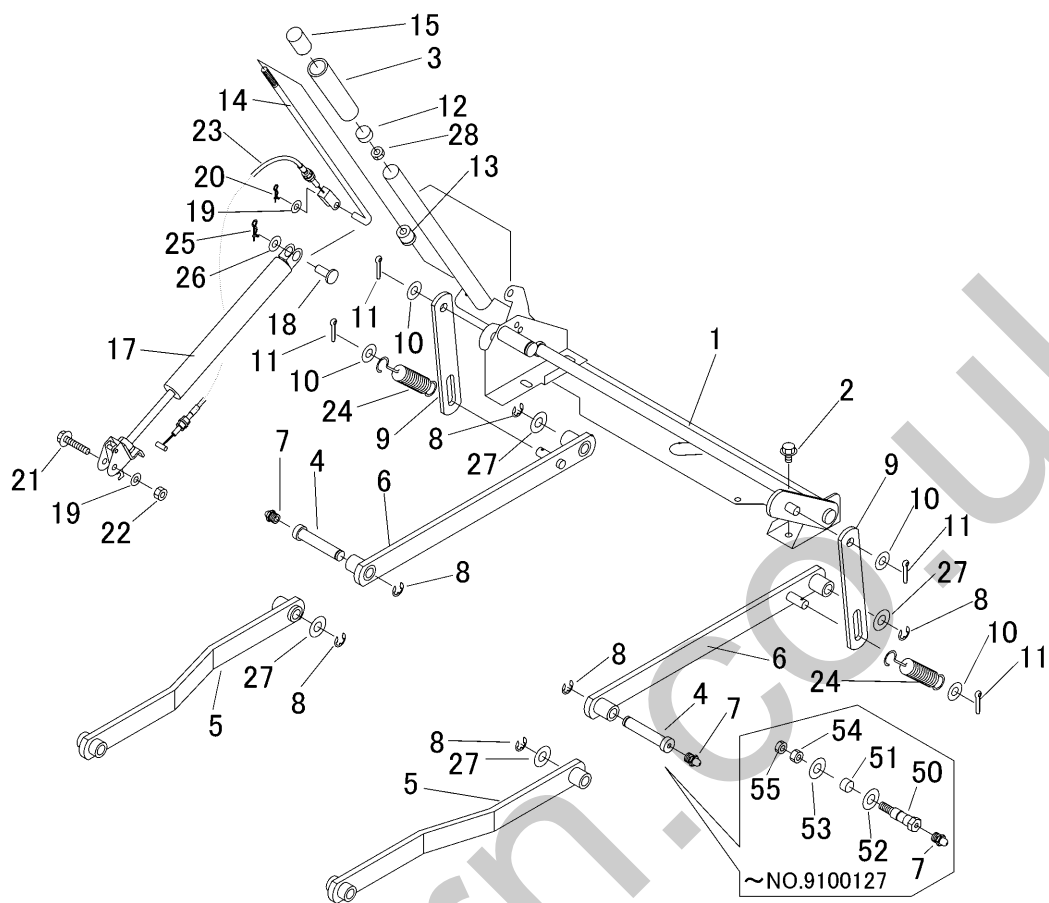
見出	部品番号	部品名称		個数	型 寸	互換性	適用号機	備考
NO.	PART NO.	PART NAME	Q'ty	DESCRIPTION	R/P	FROM ~ UP TO SERIAL NO.	REMARKS	
1	5319 3501 000	シートブラケット	BRACKET	1				
2	K700 0106 014	Fホルト	BOLT	6	M6 × 14(7T)			
3	0350 0140 818	PW	WASHER	1	8 × 18 × 1.6			
4	0521 0108 000	Rピン	PIN	1	8			
5	5319 3508 000	プレート	PLATE	1				
6	K710 0108 020	Fホルト	BOLT	2	M8 × 20(7T)			
7	A301 0108 003	ナット	NUT	2	M8			
8	5310 3524 000	シートアジャスタ	ADJUSTER	1				
9	5310 3526 000	シートアジャスタ	ADJUSTER	1				
10	F301 0108 000	Fナット	NUT	8	M8			
11	5319 3511 000	ブラケット	BRACKET	1				
12	5319 3518 000	ピン	PIN	1				
13	K110 0108 016	Fホルト	BOLT	1	M8 × 16(4T)			
14	5319 3521 000	サポート	SUPPORT	1				
15	5314 4075 000	ブッシュ	BUSH	2				
16	5319 3527 000	クッション	RUBBER	2				
17	5319 3528 000	スプリング	SPRING	1				
18	3709 3535 000	ハリホルトコンブ	BOLT	1				
19	F301 0112 000	Fナット	NUT	1	M12			
20	A301 0112 003	ナット	NUT	1	M12(3種)			
21	5319 3531 000	アーム	ARM	1				
22	5319 3533 000	ピン	PIN	1				
23	0742 0100 800	リング	RING	4	8			
24	5319 3535 000	シートASSY	SEAT	1				
25	5306 3528 000	ピン	PIN	1				

5319 350A シ-ト SEAT



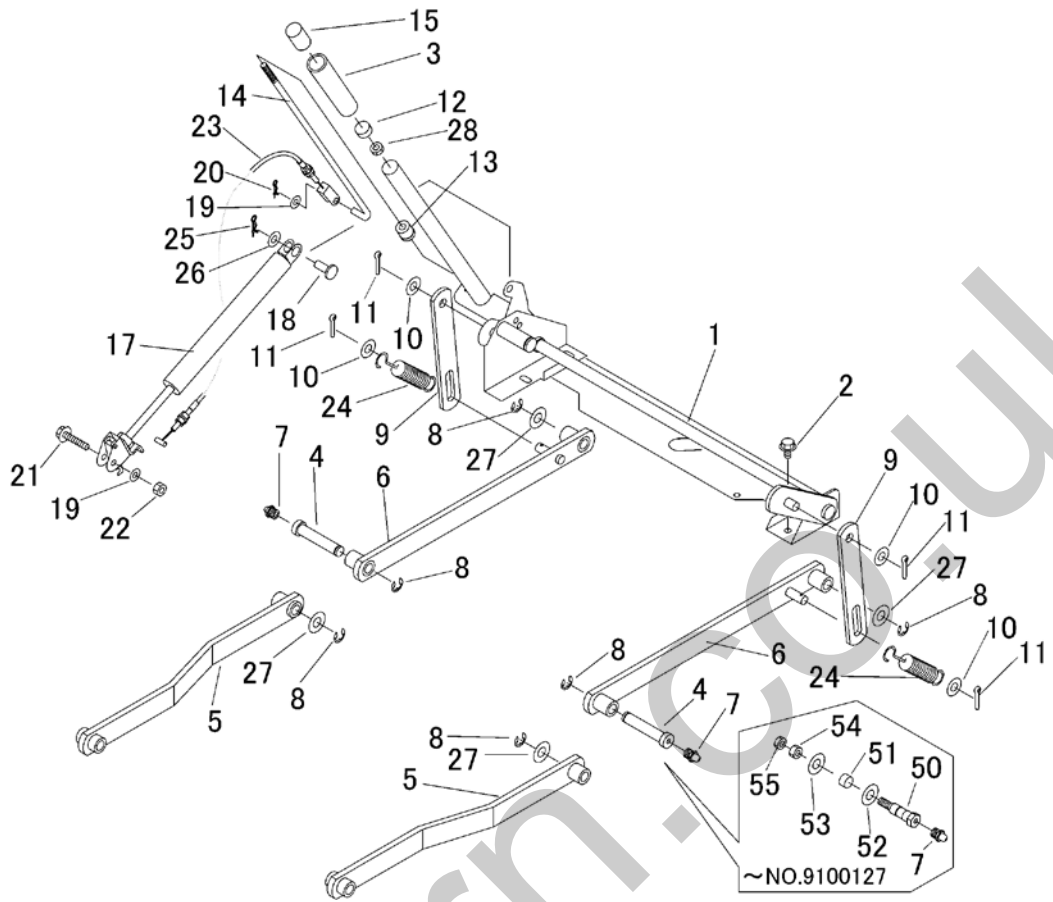
見出	部品番号	部品名称	個数	型 寸	互	適用号機	備 考
NO.	PART NO.	PART NAME	Q'ty	DESCRIPTION	R/P	FROM ~ UP TO SERIAL NO.	REMARKS
26	5319 3541 000	ブ ラケ ッ ト	1	BRACKET			
27	5306 3531 000	ピ ン	1	PIN			
28	3611 1807 000	ホ コ ゴ ム	1	GROMMET	C-6		
29	3407 3304 000	ス プ リ ン グ	1	SPRING			
30	5306 3541 000	ス イ ッ チ	1	SWITCH			
31	F242 0103 020	ナ べ セ ム ス 入 A	2	SCREW	M3 x 20		
32	F300 0103 001	ナ ッ ト	2	NUT	M3		
33	3712 0315 000	ク リ ッ プ	1	CLIP			

5319 400A カハリンク LINK



見出	部品番号	部品名称	個数	型 寸	互換性	適用号機	備考
NO.	PART NO.	PART NAME	Q'ty	DESCRIPTION	R/P	FROM ~ UP TO SERIAL NO.	REMARKS
1	5319 4001 000	リンク	1				
2	K710 0108 016	Fボルト	4	M8 x 16(7T)			
3	5319 4015 000	グリップ	1				
4	5319 4019 500	ピン	2		D	NO.9100128 ~	
5	5319 4021 000	リンク	2				
6	5319 4025 000	リンク	2				
7	A650 0100 600	グリースニップル	2	A-M6			
8	0742 0101 200	リング	4	12		~ NO.9100127	
8	0742 0101 200	リング	6	12	D	NO.9100128 ~	
9	5319 4027 000	プレート	2				
10	0350 0151 226	PW	4	12 x 26 x 2.3			
11	0520 0132 025	ワリピン	4	3.2 x 25			
12	0796 0182 010	DUワッシュ	1	18 x 20 x 10			
13	5319 4031 000	ガイド	1				
14	5319 4032 000	ボルト	1				
15	5319 4033 000	ピン	1				
17	5319 4035 000	フリーロック	1				
18	0562 0110 025	ヒラアタマピン	1	10 x 25			
19	0350 0140 818	PW	2	8 x 18 x 1.6			
20	0523 0108 000	スナップピン	1	8			
21	K814 0108 040	Fボルト	1	M8 x 40(8T)			
22	A351 0108 002	ナット	1	M8			
23	5319 4036 000	ワイヤー	1				
24	5305 4029 000	スプリング	2				

5319 400A カリリンク LINK



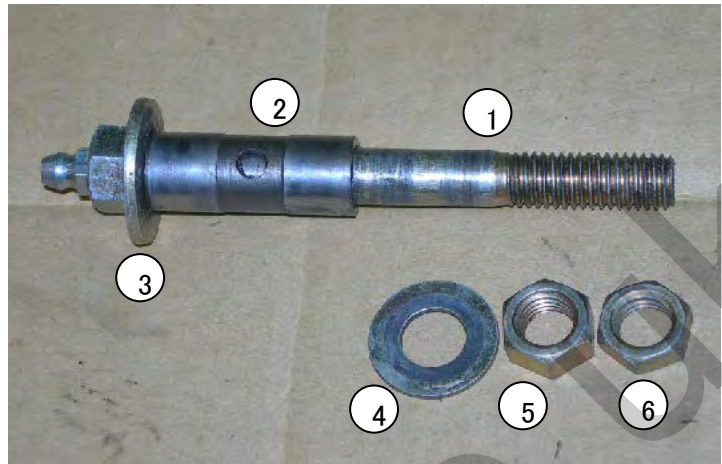
見出	部品番号	部品名称		個数	型 寸	互換性	適用号機	備考
NO.	PART NO.	PART NAME		Q'ty	DESCRIPTION	R/P	FROM ~ UP TO SERIAL NO.	REMARKS
25	0523 0110 000	スナップピン	PIN SNAP	1	10			
26	0350 0141 022	PW	WASHER	1	10×22×1.6			
27	0350 0161 430	PW	WASHER	4	14×30×3.0			
28	A301 0108 001	ナット	NUT	1	M8			
50	5319 4019 100	ボルト	BOLT	2		D	~NO.9100127	セット交換
51	5319 4019 200	カラー	PIPE	2		D	~NO.9100127	セット交換
52	0350 0161 030	PW	WASHER	2	10×30×3.0	D	~NO.9100127	セット交換
53	0350 0141 022	PW	WASHER	2	10×22×1.6	D	~NO.9100127	セット交換
54	A301 0110 001	ナット	NUT	2	M10	D	~NO.9100127	セット交換
55	A301 0110 003	ナット	NUT	2	M10	D	~NO.9100127	セット交換

注記) ~No.9100127 の No.50~No.55 は、セット交換。次ページに交換要領を記載しております、ご参照ください。

CM181、211刈刃リンク取付ピン交換要領

1. 部品明細

- ① 53194019100(ボルト)
- ② 53194019200(カラー)
- ③ 03500161030(PW) 10×30×3.0
- ④ 03500141022(PW) 10×22×1.6
- ⑤ A3010110001(ナット) M10
- ⑥ A3010110003(ナット) M10(3種)



2. 準備する工具

- ① 電気ドリルとφ10のキリ
- ② 対辺14用のスパナを2本
- ③ グリスポンプ

3. 交換要領

- 1) フレームのリンク取付パイプ部をφ10のキリにて貫通します。(左右各1箇所)
現在はφ10の穴で奥はM10のネジを切っていますので、そのネジ部をドリルで削ります。



- 2) 部品①、②、③を外側から差し込みます。

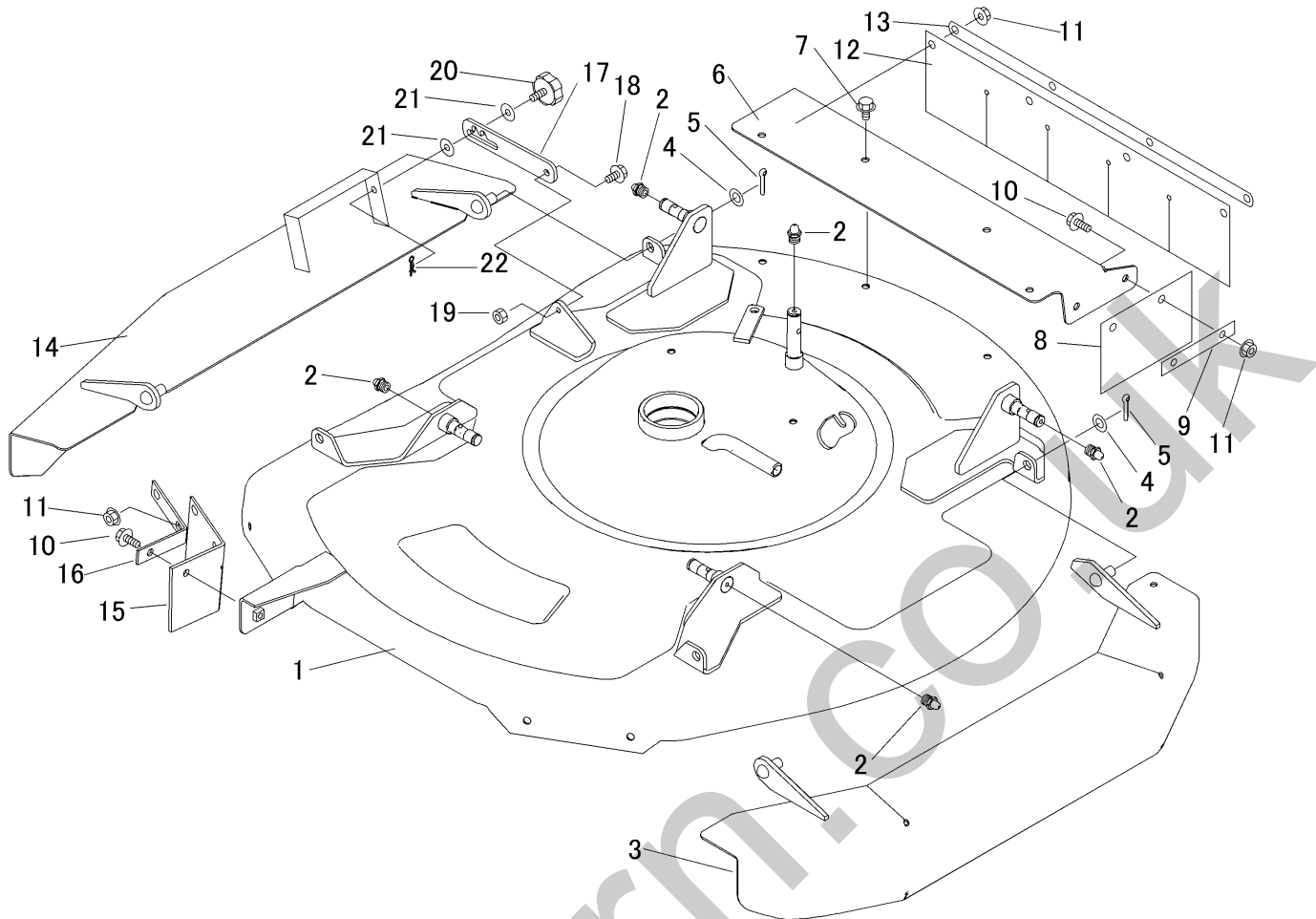


- 3) 部品④、⑤、⑥を内側から取り付けナットをロックします。



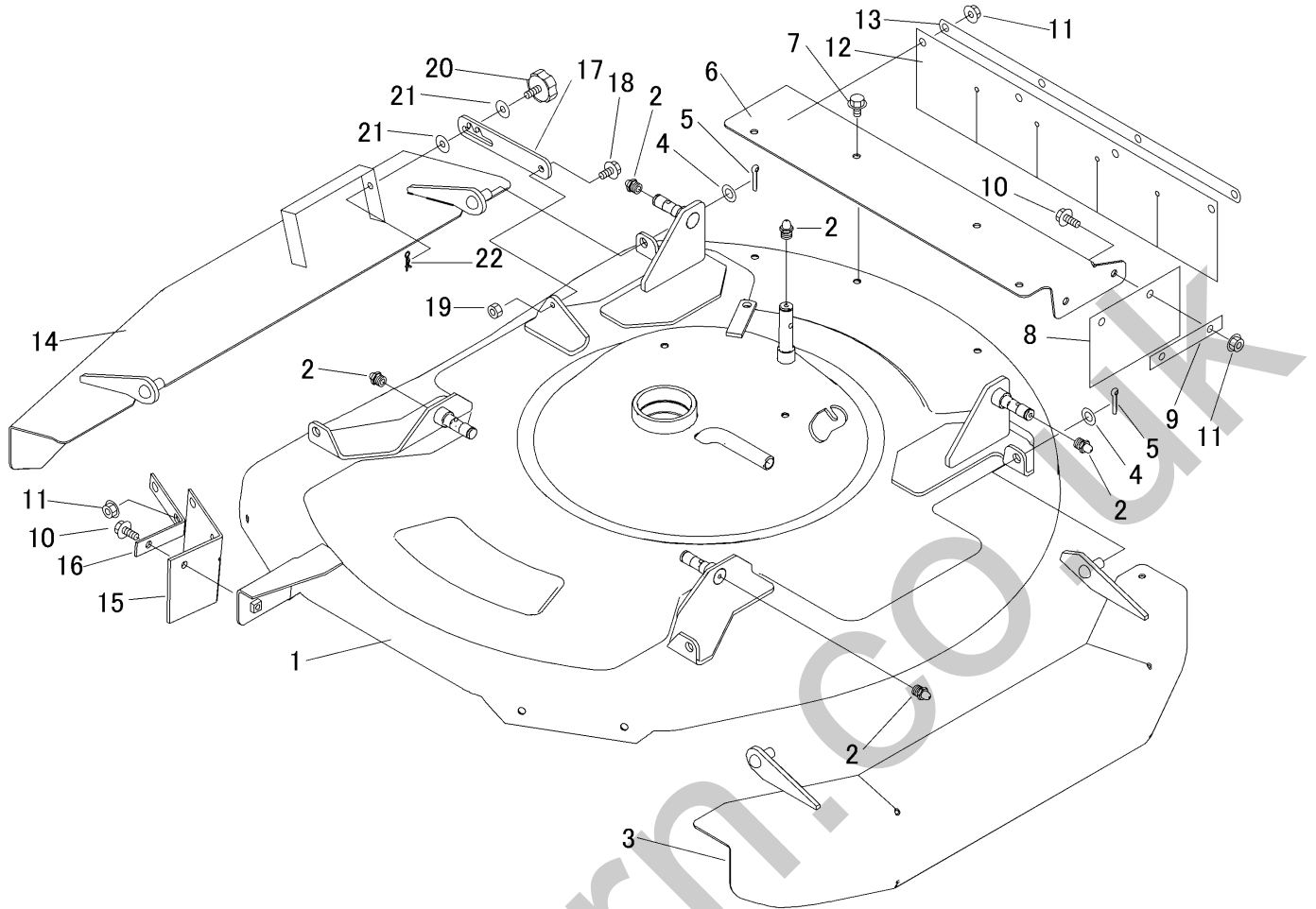
- 4) 最後にグリスニップルよりグリスを注入します。

5319 410A カリハカバー COVER



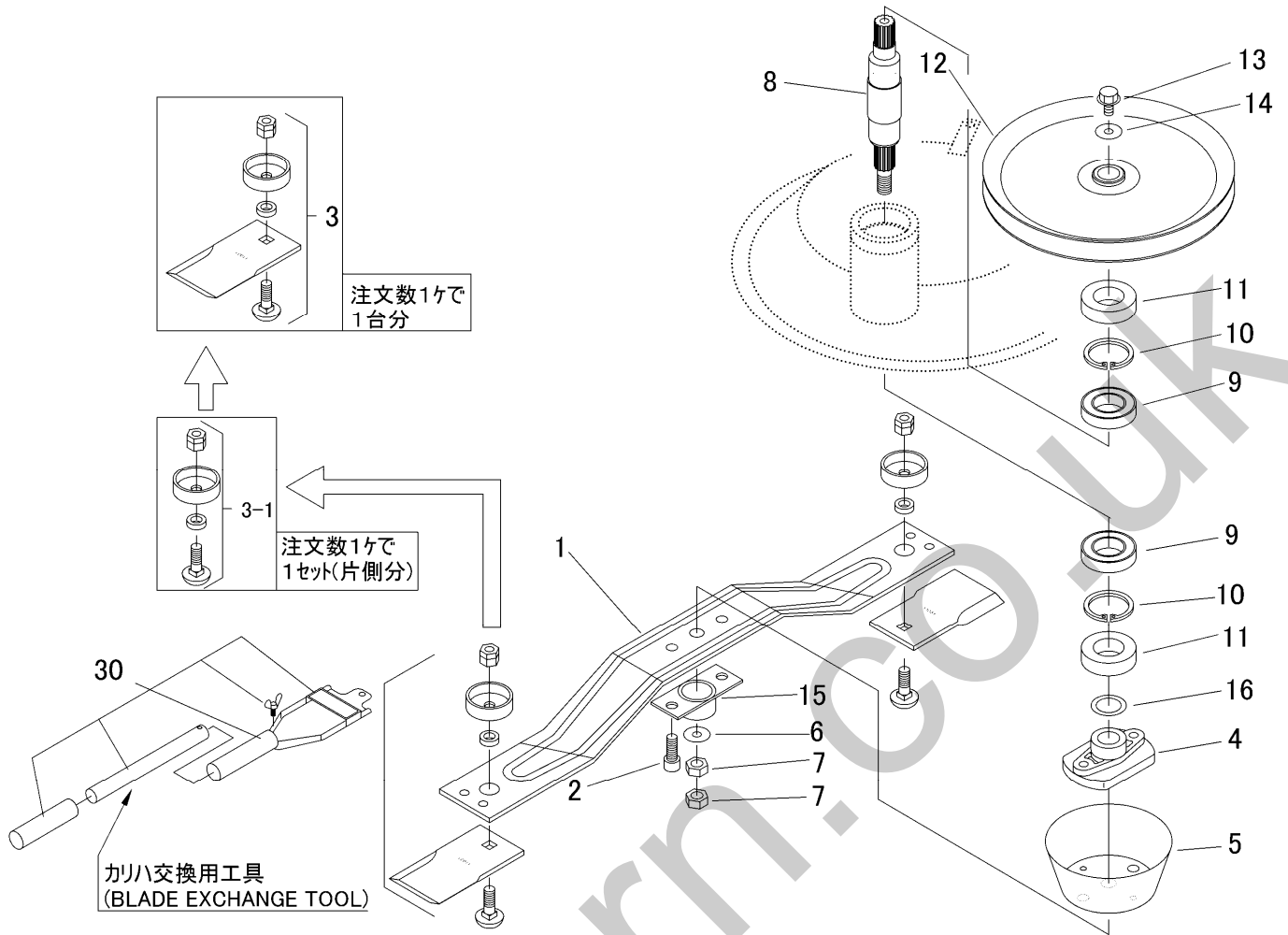
見出 NO.	部品番号 PART NO.	部品名称 PART NAME	個数 Q'ty	型 寸 DESCRIPTION	互 換 性 R/P	適 用 号 機 FROM ~ UP TO SERIAL NO	備 考 REMARKS
1	5319 4101 001	カリハカバー	COVER	1			
2	A650 0100 600	グリースニップル	NIPPLE	5	A-M6		
3	5319 4121 000	カバー	COVER	1			
4	0350 0151 222	PW	WASHER	2	10 × 22 × 2.3		
5	0520 0132 025	ワリピン	PIN SPLIT	2	3.2 × 25		
6	5319 4125 000	リヤカバー	COVER	1		~NO.9100102	
6	5319 4126 000	リヤカバー	COVER	1		D NO.9100103~	
7	K710 0108 012	Fボルト	BOLT	4	M8 × 12(7T)		
8	5314 4136 000	ゴムタ	RUBBER	1			
9	5314 4137 000	プレート	PLATE	1			
10	K710 0108 020	Fボルト	BOLT	6	M8 × 20(7T)		~NO.9100102
10	K710 0108 020	Fボルト	BOLT	5	M8 × 20(7T)	D	NO.9100103~
11	F301 0108 000	Fナット	NUT	8	M8		
12	5313 4137 000	ゴムタ	RUBBER	1			~NO.9100102 2つ穴止
12	5319 4127 000	ゴムタ	RUBBER	1		D NO.9100103~	4つ穴止
13	5318 4144 000	プレート	PLATE	1			~NO.9100102
13	5304 4128 000	プレート	PLATE	1		D	NO.9100103~
14	5319 4131 000	カバー	COVER	1			~NO.9100102
14	5319 4131 001	カバー	COVER	1		D	NO.9100103~
15	5319 4141 000	ゴムタ	RUBBER	1			~NO.9100102
15	5319 4144 000	ゴムタ	RUBBER	1		D	NO.9100103~
16	5319 4142 000	プレート	PLATE	1			~NO.9100102
16	5319 4145 000	プレート	PLATE	1		D	NO.9100103~

5319 410A カリカバ- COVER



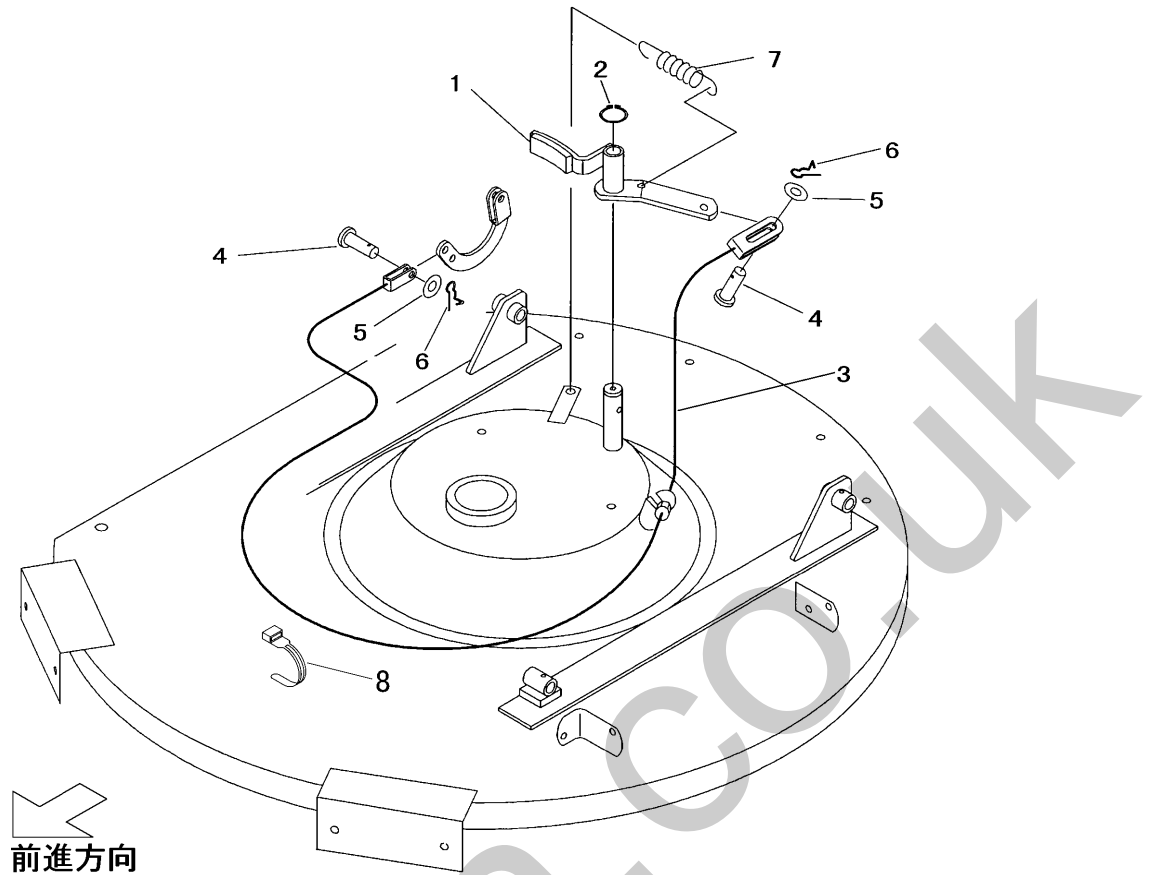
見出	部品番号	部品名称		個数	型 寸	互	適	備
NO.	PART NO.	PART NAME		Q'ty	DESCRIPTION	R/P	FROM ~ UP TO SERIAL NO	REMARKS
17	5319 4143 000	ア-ム	PLATE	1				
18	K110 0108 016	Fホルト	BOLT	1	M8×16(4T)			
19	A301 0108 003	ナツ	NUT	1	M8			
20	5310 1288 000	ノボホルト	BOLT	1				
21	0350 0140 822	PW	WASHER	2	8×22×1.6			
22	0523 0108 000	スナップピン	PIN SNAP	1	8			

5319 420A カリハ CUTTER



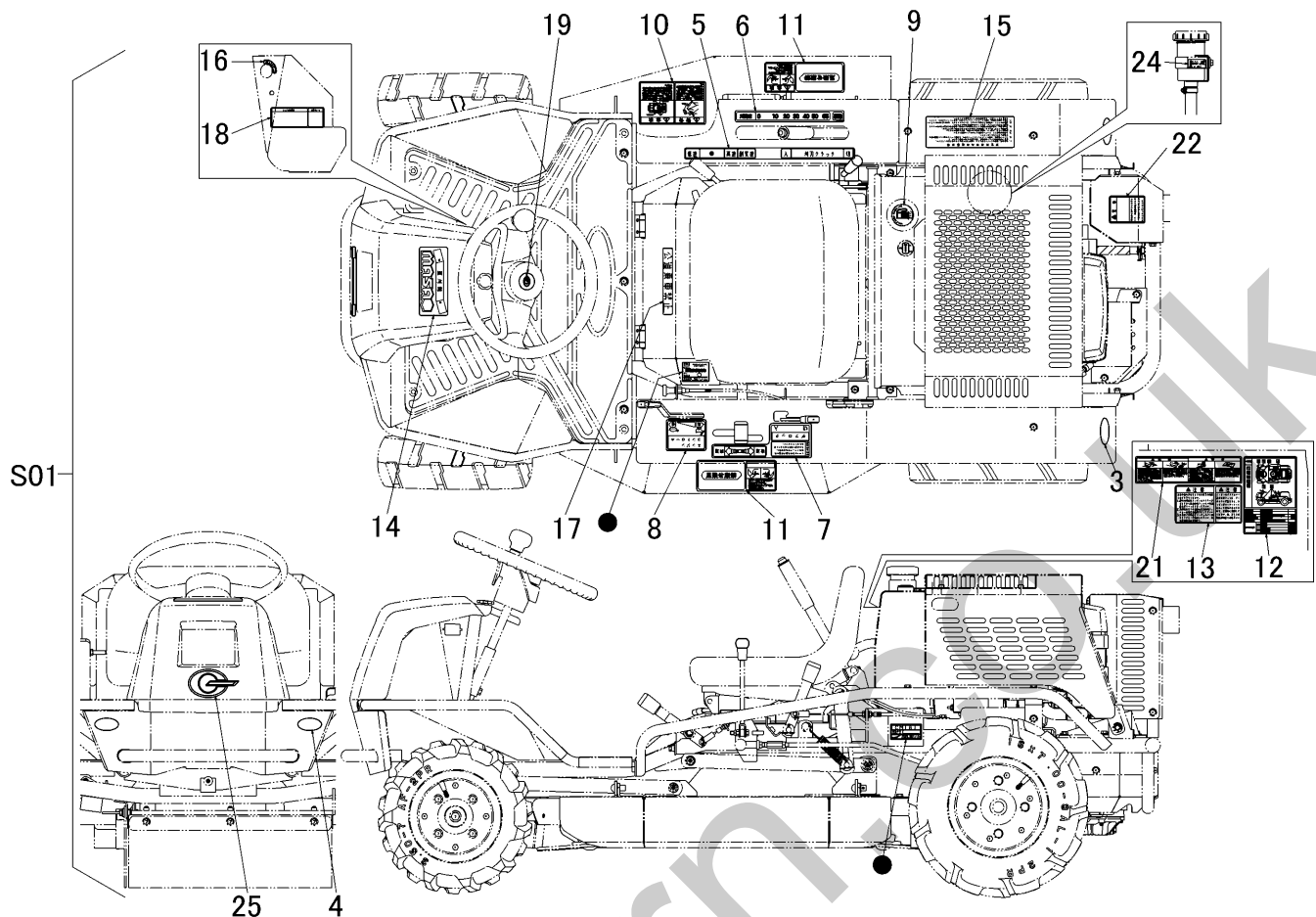
見出	部品番号	部品名称	個数	型 寸	互 換 性	適 用 号 機	備 考
NO.	PART NO.	PART NAME	Q'ty	DESCRIPTION	R/P	FROM ~ UP TO SERIAL NO.	REMARKS
1	5309 4201 000	ステー	1				
2	A545 0612 030	キャップスクリュー	2	M12×30 P=1.25			
3	Z309 6201 010	カリハセット	1				(一刃齋)
3	Z321 4206 010	カリハセット	1		A		(ひろさき)
↑ (1台分の品番です。)							
3-1	5310 9906 000	ボルトセット	2				
4	5309 4208 000	ボス	1				
5	5319 4205 000	カバー	1				
6	0350 0161 630	PW	1	16×30×3.0			
7	A304 0116 003	ナット	2	M16 P=1.5			
8	5319 4211 000	シャフト	1				
9	0750 0560 074	ベアリング	2	6007DDU			
10	0741 0006 200	リング	2	H62			
11	7305 2427 000	オイルシール	2				
12	5304 4217 000	プーリ	1				
13	K710 0610 025	Fボルト	1	M10×25(7T)			
14	0350 0161 030	PW	1	10×30×3.2			
15	5304 4221 000	ガード	1				
16	3619 4024 000	シム	1				
30	5313 9004 000	コウグ	1	Toshiharu			オプション(一刃齋用)

5306 430A カリハブレーキ CUTTER BRAKE



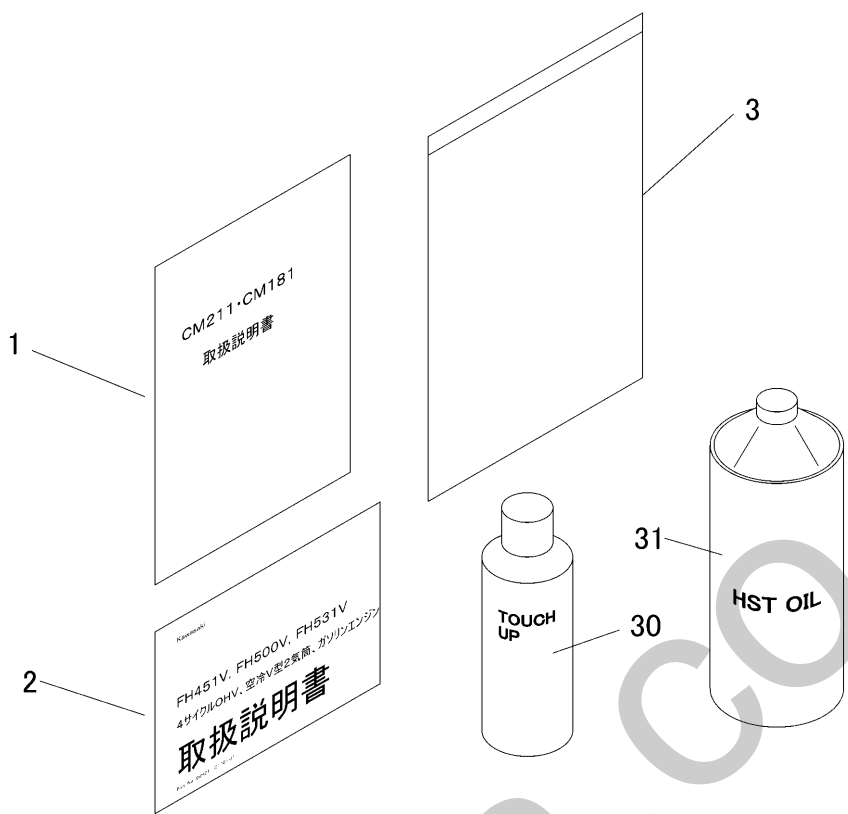
見出	部品番号	部品名称		個数	型 寸	互	適用号機	備考
NO.	PART NO.	PART NAME	Q'ty	DESCRIPTION	R/P	FROM ~ UP TO SERIAL NO.	REMARKS	
1	5306 4301 000	カリハブレーキ	BRAKE	1				
2	0740 0001 600	リング	RING,SNAP	1	S16			
3	5306 4311 000	ワイヤー	WIRE	1				
4	0562 0108 022	ヒラアタマピン	PIN,CLEVIS	2	8×22			
5	0350 0140 818	PW	WASHER,PLAIN	2	8×18×1.6			
6	0523 0108 000	スナップピン	PIN,SNAP	2	8用			
7	3205 2005 000	スプリング	SPRING	1	#38			
8	3513 3131 000	プラスチックバンド	BAND	1				

5319 500A マーク MARK



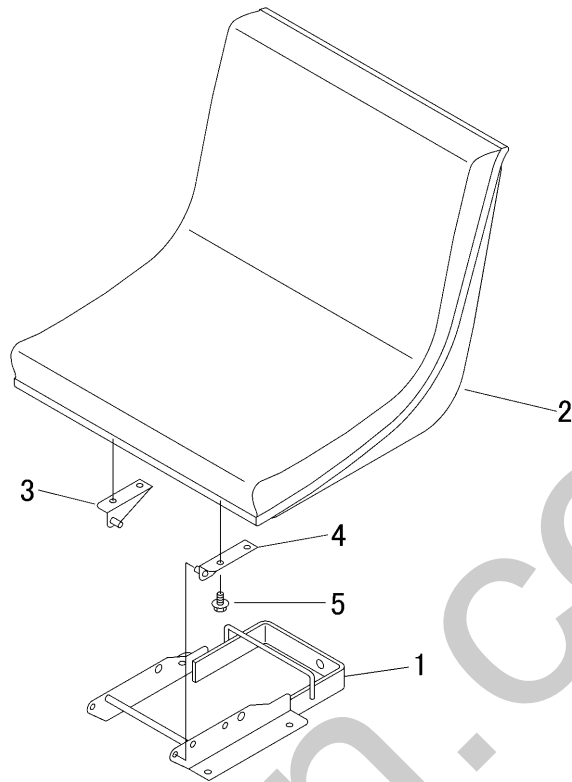
見出	部品番号	部品名称	個数	型 寸	互換性	適用号機	備考
NO.	PART NO.	PART NAME	Q'ty	DESCRIPTION	R/P	FROM ~ UP TO SERIAL NO.	REMARKS
S01	5319 500A 000	マークセット	1	MARKset			
3	3531 5017 000	ハンシャキョウ	2	レッド			
4	3531 5018 000	ハンシャキョウ	2	イエロー			
5	5309 5004 000	マーク	1	MARK			
6	5319 5005 000	マーク	1	MARK			
7	5309 5006 000	マーク	1	MARK			
8	5309 5007 000	マーク	1	MARK			
9	3709 6015 000	キューマーク	1	MARK			
10	5306 5008 000	マーク	1	MARK			
11	5306 5009 000	マーク	2	MARK			
12	5319 5011 002	マーク	1	MARK			
13	5304 5014 000	チュウイ	1				
14	5313 5011 002	マーク	1	MARK			
15	5304 5019 000	チュウイジコウ	1				
16	3420 5005 000	ステッカー	1	MARK			
17	5304 5016 000	コウドウジョウシャキンシ	1	MARK			
18	5306 5012 000	マーク	1	MARK			
19	5310 5038 500	マーク	1	MARK			
21	5306 5015 000	マーク	1	MARK			
22	3655 6015 000	ケイコク	1	MARK			
24	5306 5031 000	マーク	1	MARK			
25	3714 6027 000	インプレム	1	MARK			

5319 520A ツバシ ACCESSORIES



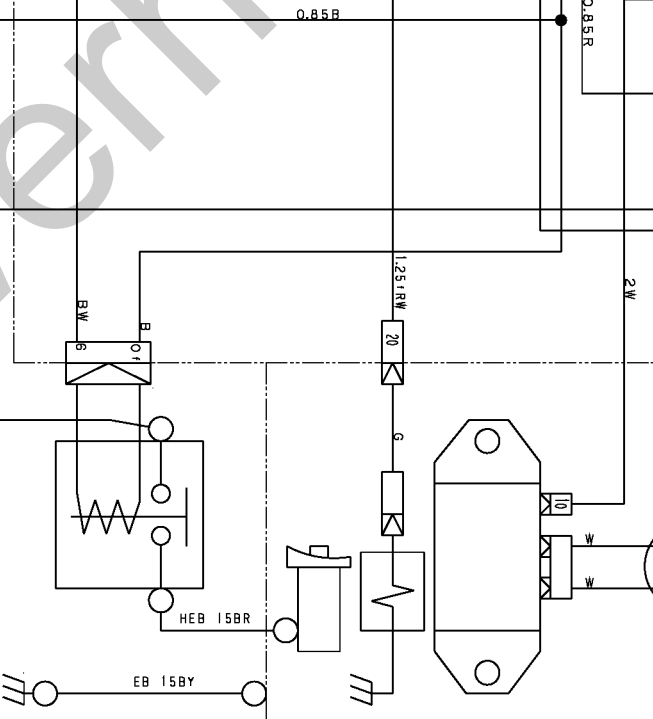
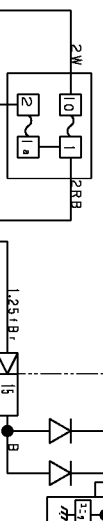
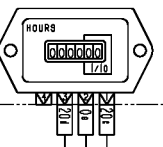
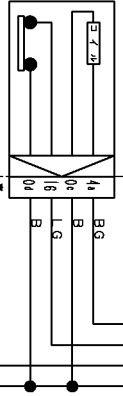
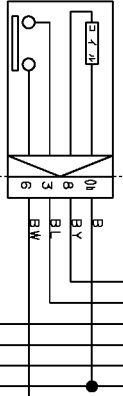
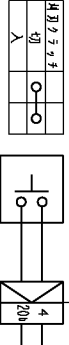
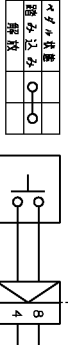
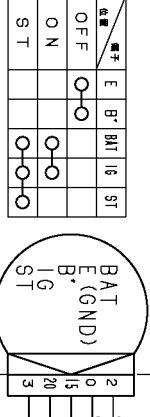
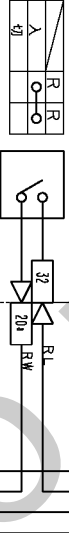
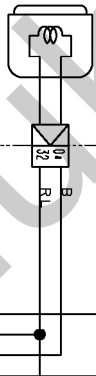
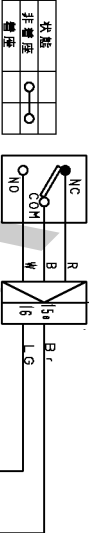
見出	部品番号	部品名称		個数	型 寸	互	適 用 号 機	備 考
NO.	PART NO.	PART NAME	Q'ty	DESCRIPTION	R/P	FROM ~ UP TO SERIAL NO.	REMARKS	
1	5319 5201 001	トリアツカイセツメイショ	MANUAL	1				
2	5309 5202 000	エンジントリセツ	MANUAL	1				
3	3544 7003 000	ハ ック	BAG	1				
30	Z9999 6016 000	スプレ	SPRAY	1	FA-GALレッド			オプション
30	Z9999 6017 000	スプレ	SPRAY	1	ブラックグレー		~ NO.9100363	オプション
30	Z9999 6023 000	スプレ	SPRAY	1	KB4ゴウ	D	NO.9100364 ~	オプション
31	5310 9911 000	オイル(HST)1L	HST OIL 1L	1				オプション

5319 600A シート (オプション) SEAT (OPTION)



見出 NO.	部品番号 PART NO.	部品名称 PART NAME		個数 Q'ty	型 寸 DESCRIPTION	互換性 R/P	適用号機 FROM - UP TO SERIAL NO.	備考 REMARKS
1	5319 3551 000	ブラケット BRACKET		1				
2	3712 3501 000	シート Assy SEAT		1				
3	5319 3552 000	ブラケット BRACKET		1				
4	5319 3553 000	ブラケット BRACKET		1				
5	K710 0108 016	ボルト BOLT		4	M8 x 16			

オートスイッチ
12V-23W
ヘッドライト
12V-23W
ライトスイッチ
キースイッチ
ブレーキスイッチ
サイドクラッチスイッチ
パーリレー (スタート)
パーリレー (停止)
フタスイッチ



色の見かた

白	W
黒	B
赤	R
黄	Y
青	B
緑	G
紫	P
赤-黒	RB
赤-白	RW
黒-白	BW
赤-青	RY
赤-黄	RY
黒-青	BY
黒-黄	BY
黒-緑	BG
黒-紫	BP
黒-緑	LG
黒-紫	LP
黒-白	BG
黒-黒	LG
黒-黒	LP

例: RWB
W (8)

B (8)

電線のAVSはCAVSA線が、表示のWは0.5mmを示す。

オートスイッチ (オゾンポンプ)
12V-15W
スパーケプラグ
スパーケプラグ
チャージャイクル
レギュレーター
(1.3A)
スロットルリニア
フタスイッチ
スターターモーター